



# Finlands skärgårdsområden Suomen saaristoalueet

-  Skärgårdskommun - Saaristokunta
-  Kommun med skärgårdsdel - Saaristo-osakunta

Skärgårdens röst:

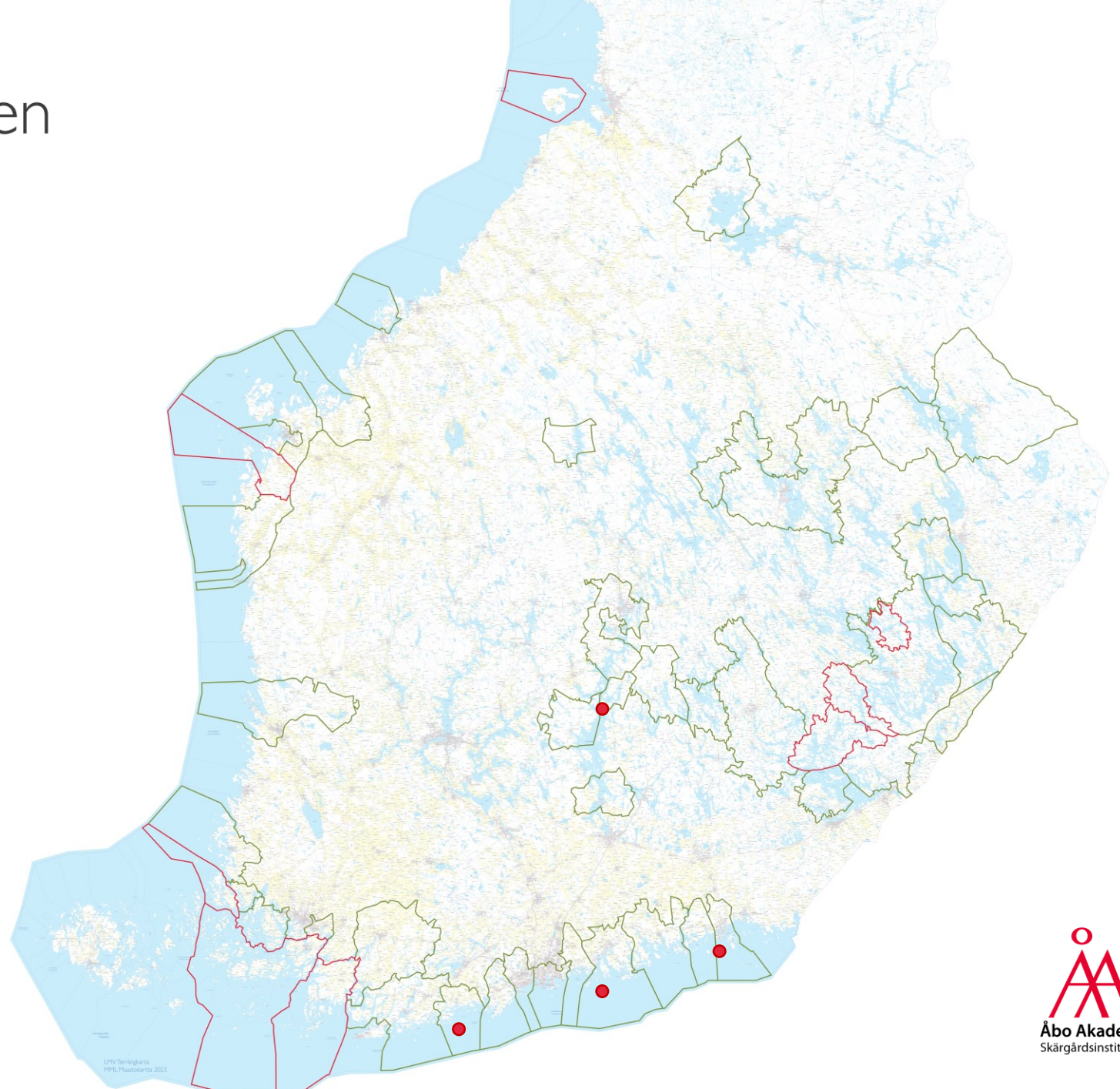
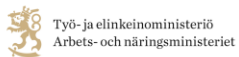
**Päijänne och Finska viken**

Kuulumisia saaristosta:

**Päijänne ja Suomenlahti**

## Habitability

För livskraftiga och bobara skärgårds- och vattenområden  
Elinvoimaisesti ja kestävästi asutut saaristo- ja vesistöalueet



Kuulumisia saaristosta:

**Anu Taipale**

Päijänne

Jyväskylä

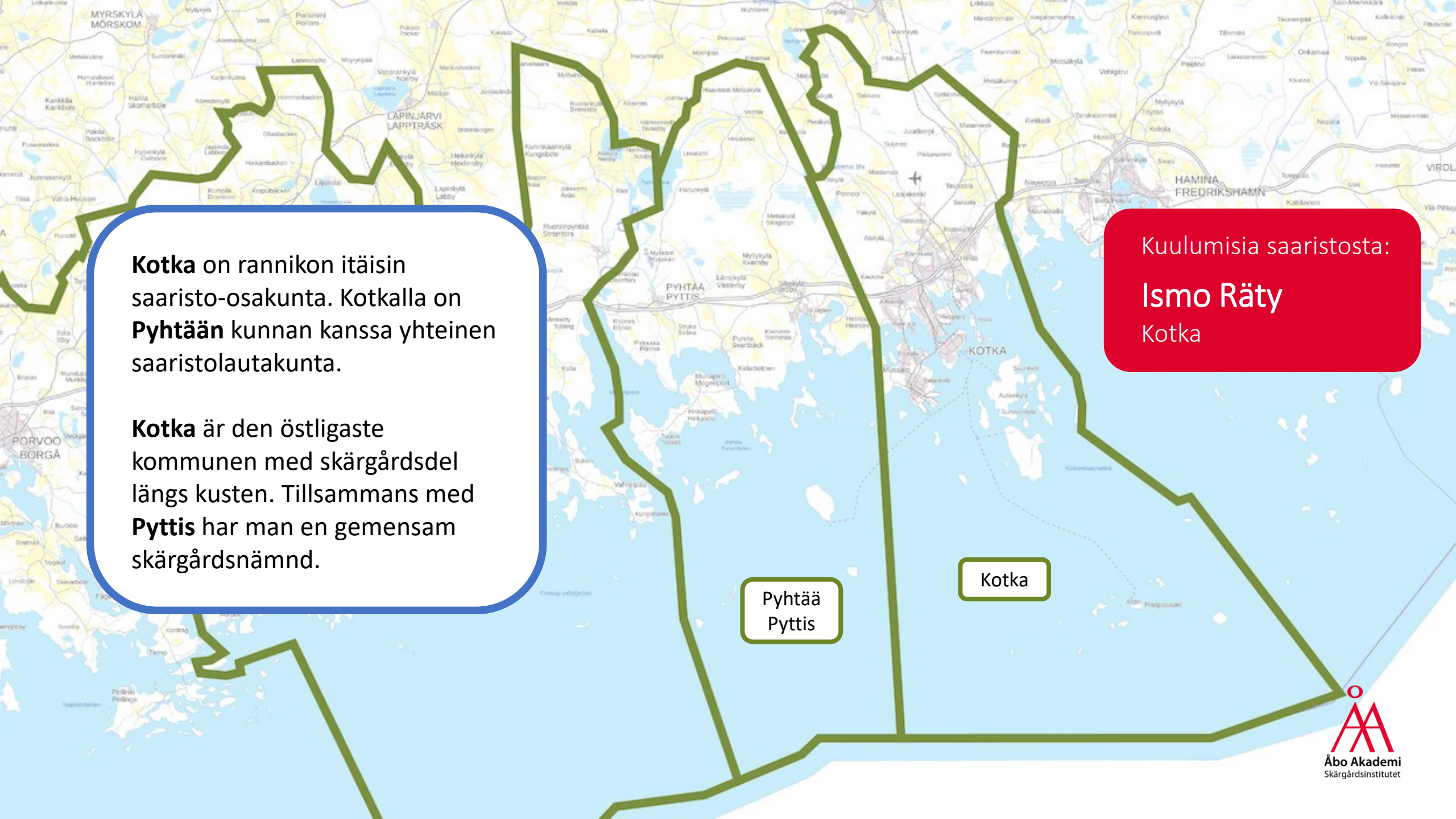
Kuhmoinen

Luhanka

Asikkala

Päijänteen ympärillä on neljä saaristo-osakuntaa: **Asikkala, Jyväskylä, Kuhmoinen ja Luhanka.**

Kring Päijänne finns fyra kommuner med skärgårdsdel: **Asikkala, Jyväskylä, Kuhmoinen och Luhanka.**



**Kotka** on rannikon itäisin saaristo-osakunta. Kotkalla on **Pyhtään** kunnan kanssa yhteinen saaristolautakunta.

**Kotka** är den östligaste kommunen med skärgårdsdel längs kusten. Tillsammans med **Pyttis** har man en gemensam skärgårdsnämnd.

Kuulumisia saaristosta:

**Ismo Rätty**

Kotka

Pyhtää  
Pyttis

Kotka

Skärgårdens röst:

**Barbro Lindström**

Simsalö, Sibbo

I Östra Nyland (omfattande **Borgå**, **Sibbo** och **Lovisa** som alla har skärgårdsdel) har man aktivt jobbat med bobarhetsanalyser.

Itä-Uudellamaalla on **Porvoossa**, **Sipoossa** ja **Loviisassa**, jotka kaikki ovat saaristo-osakuntia, tehty aktiivisesti työtä asuttavuusanalyysien parissa.

Sibbo  
Sipoo

Borgå  
Porvoo

Lovisa  
Loviisa

Skärgårdens röst:

**Gunilla Wasström**

Raseborg

I Västra Nyland finns kommunerna med skärgårdsdel **Ingå**, **Kyrkslätt** och **Raseborg**. Även **Esbo** och **Helsingfors** har skärgårdsdelar.

Länsi-Uudenmaan saaristo-osakuntia ovat **Inkoo**, **Kirkkonummi** ja **Raasepori**. Myös **Espoo** ja **Helsinki** ovat saaristo-osakuntia.

Raseborg  
Raasepori

Ingå  
Inkoo

Kyrkslätt  
Kirkkonummi

Esbo  
Espoo

Helsingfors  
Helsinki