

Stockholms skärgård Arholma till Landsort

September 2023





Norrtälje

Österåker

Vaxholm

Värmdö

Haninge

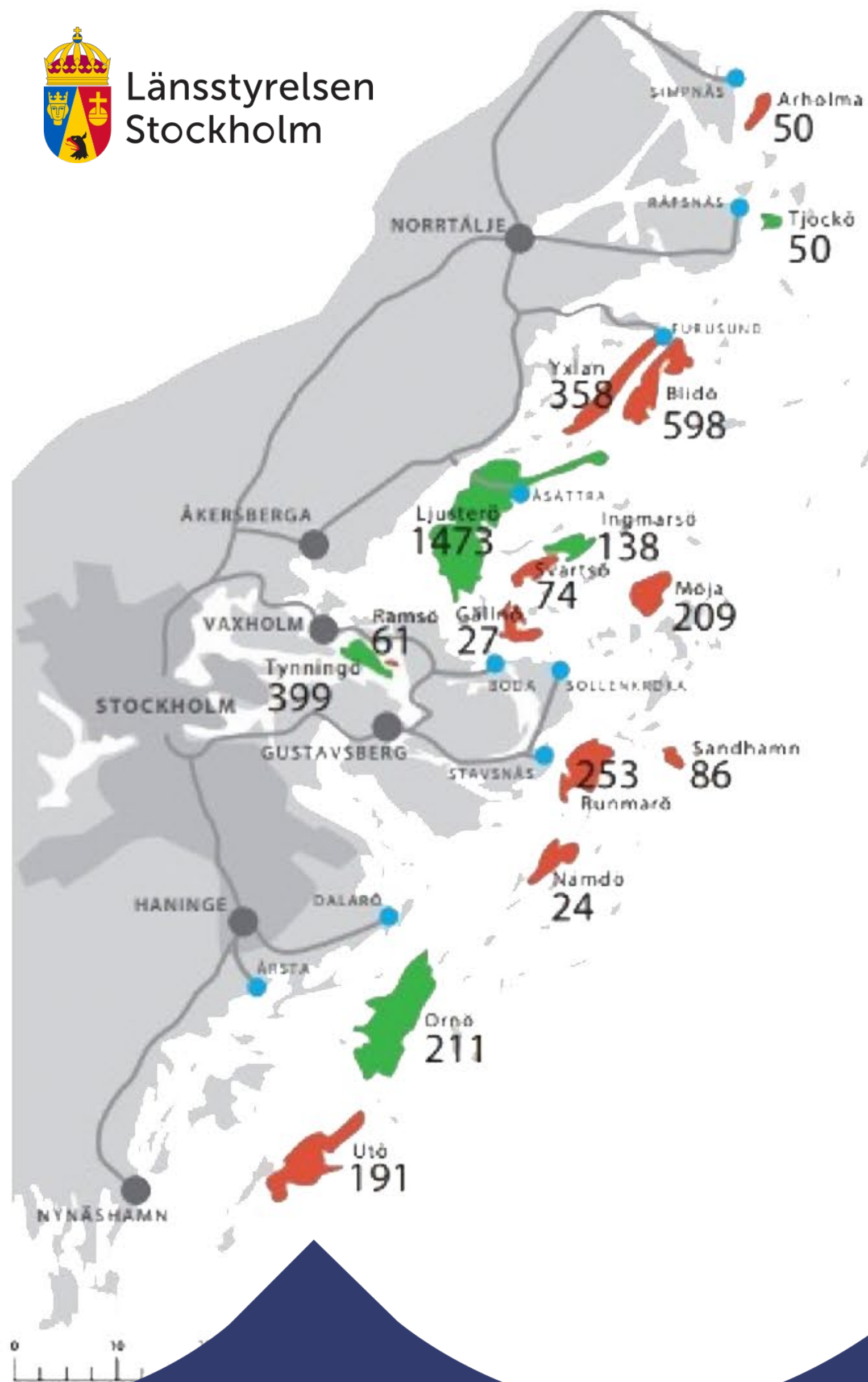
Nynäshamn

Skärgårds kommuner i Stockholms län

Kommunindelningen för Stockholms län går "på tvären", dvs det finns ingen renodlad skärgårds kommun utan skärgården är befolkningsmässigt endast en marginell del av respektive kommun.

Skärgården behandlas också oftast som ett område för turism och friluftsliv.

Under senaste åren har deltidsboendet ökat markant.

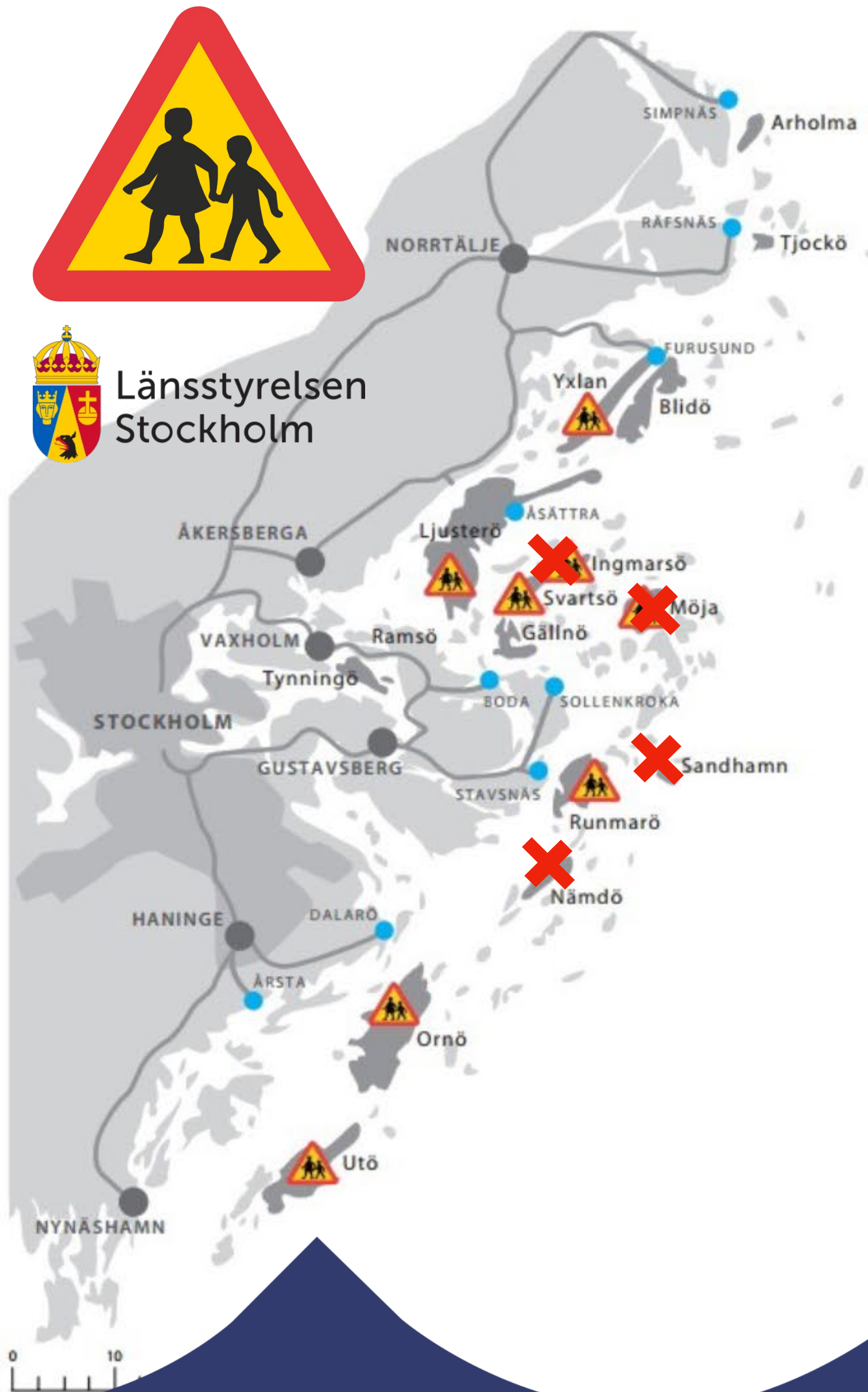


Antal innevånare i resp. skärgårdskommun

/

Leader Stockholms bygd / Bofasta ö-bor

Norrtälje	66 000 / 42 000 / 1 200
Österåker	50 000 / 8 000 / 2 000
Vaxholm	12 000 / 10 000 / 500
Värmdö	45 000 / 22 000 / 900
Haninge	98 000 / 13 000 / 500
<u>Nynäshamn</u>	<u>30 000 / 28 000 / 30</u>
Summa	301 000 / 123 000 / 5 130

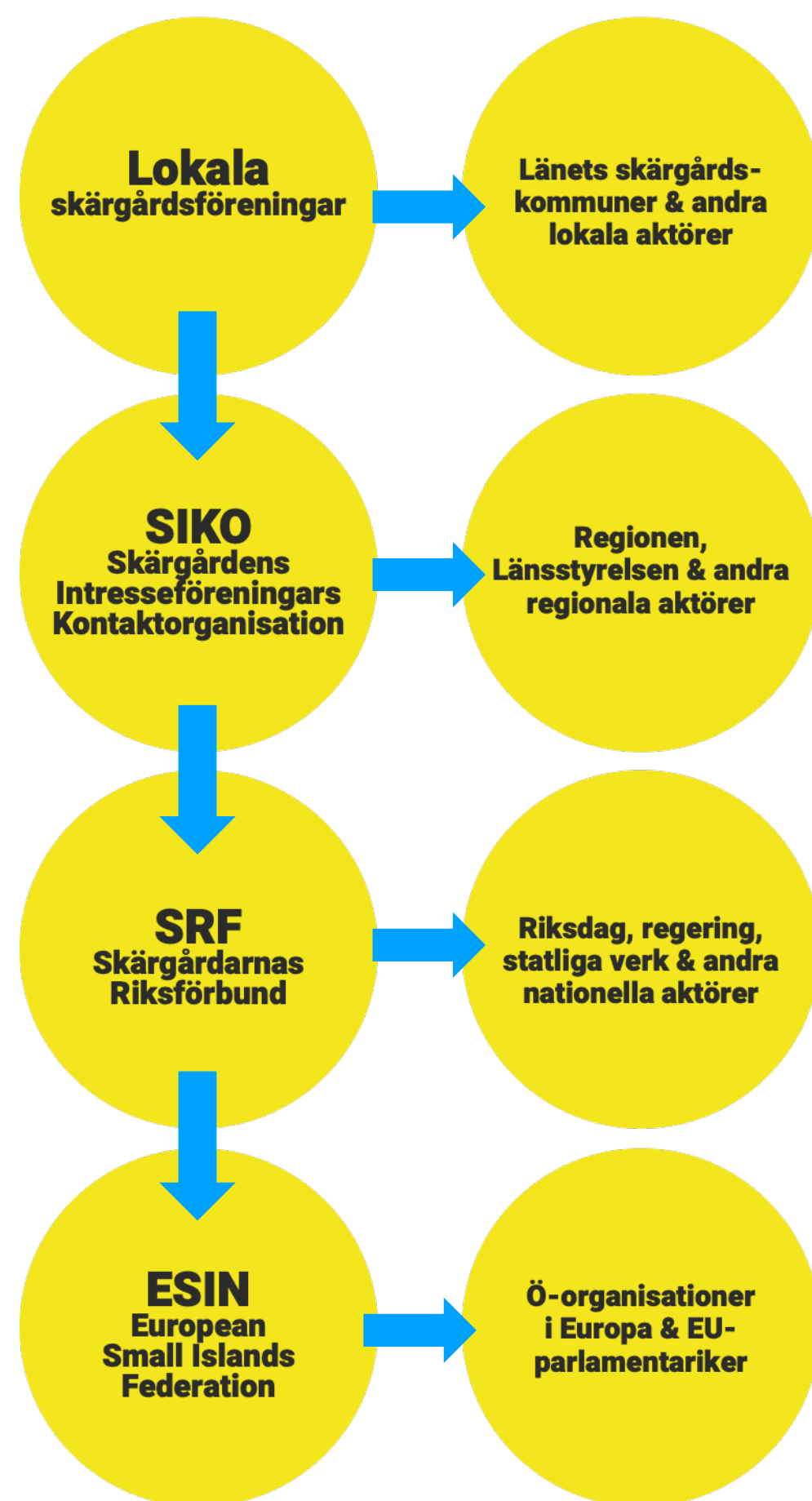


Aktiva ö-skolor

- Norrtälje **Yxlan F-6**
- Österåker **Ljusterö F-9**
Ingmarsö – vilande
- Vaxholm endast fastlandsskolor
- Värmdö **Svartsö F-6, Runmarö F-9**
Möja, Sandhamn, Nämndö – vilande
- Haninge **Ornö F-6, Utö F-9**
- Nynäshamn, endast fastlandsskolor



Skärgårdssamarbete på flera nivåer: LÄNETS SKÄRGÅRDSBOR



SIKO:s vision 2030

- en hållbar skärgård, för framtiden

Stockholms skärgårds unika natur- och kulturvärden utgör grunden för goda levnadsvillkor för unga och gamla året runt. Befolkningen har ökat.

Näringarna är livskraftiga och bygger på skärgårdens genuina värden. Skärgårdsskolornas unika profil gör dem attraktiva även för elever från fastlandet.

Kommunikationer och samhällen fungerar året runt för boende och näringsliv.

FAKTA

SIKO representerar 15 intresseföreningar i Stockholmsläns skärgård, från öar och skärgårdsområden mellan Arholma och Landsort. SIKO deltar i Region Stockholms skärgårdsråd, Länsstyrelsens Exekutivkommitté för skärgårdsfrågor, driver egna projekt till exempel Skärgårdsflytten och svarar på myndighetsremisser.

Gunilla Söderqvist, ordförande i SIKO
Britt Fogelström, sekreterare i SIKO





SIKO:s prioriterade frågor

Ökad direkt demokrati – lokalt medbestämmande

Bättre samordning av skärgårdsfrågor (Länstyrelsen, Regionen, kommunerna)

Bostäder

Hållbarhet (inkl. fiskefrågor)

SIKO företräder de fastboende - en brokig skara av t ex hantverkare, servicepersonal, pendlare och utflyttade pensionärer





Största utmaningen - avfolkningen

I attraktiva delar av skärgården finns ett ekonomiskt tryck som är både positivt och negativt. Detta genererar öar och samhällen som under vintertid är nästan helt avfolkade, men mycket livaktiga på sommaren.

Säsongsvariationen med två månader med överbefolkning och tio månader med tomma hus ger en skev bild av skärgården för de som bara åker dit under sommarsäsongen.

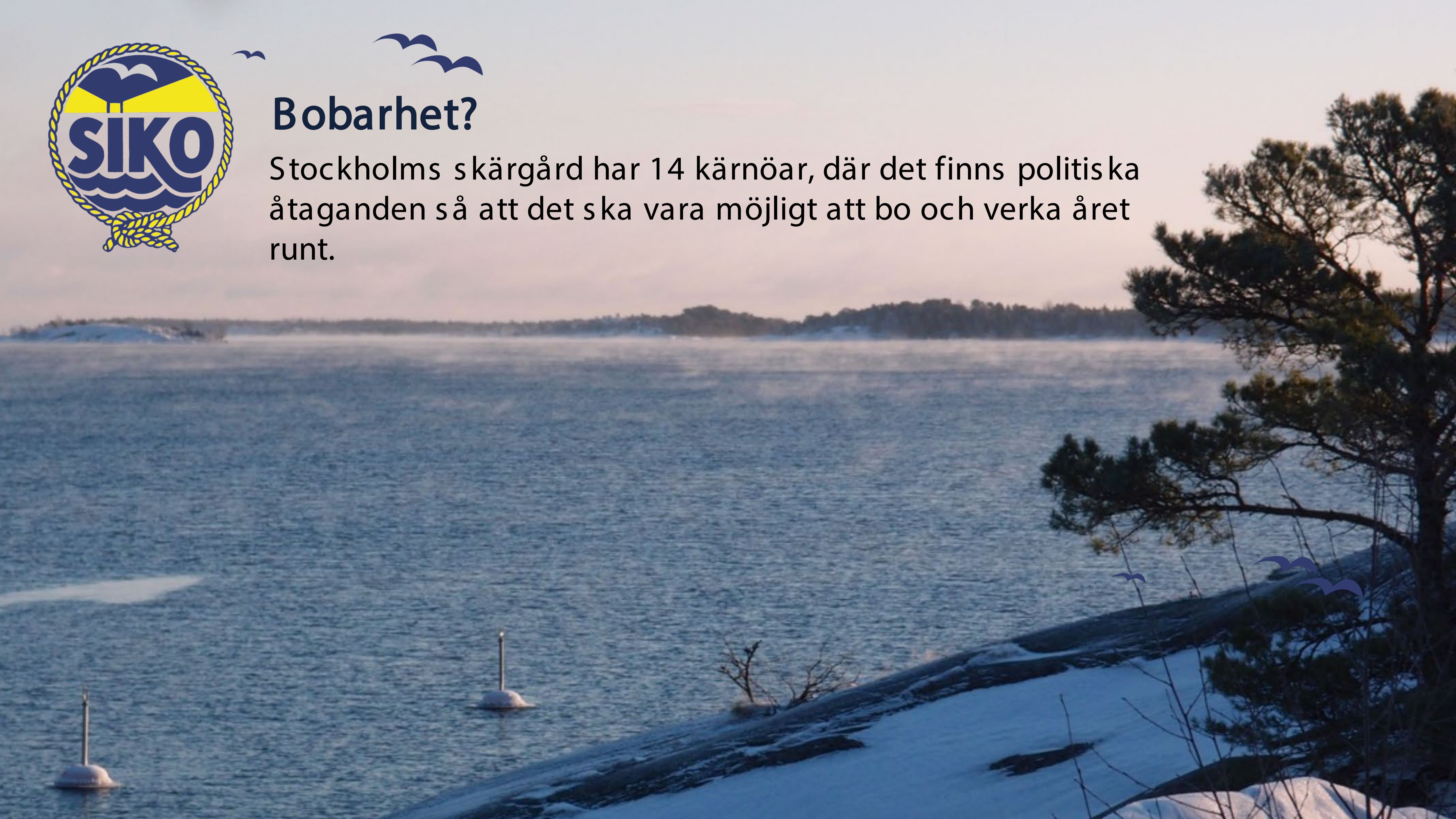
Ett ökat hel och deltidboende måste premieras för att bevara och utveckla en skärgård, som är attraktiv att leva och bo i samt att besöka.

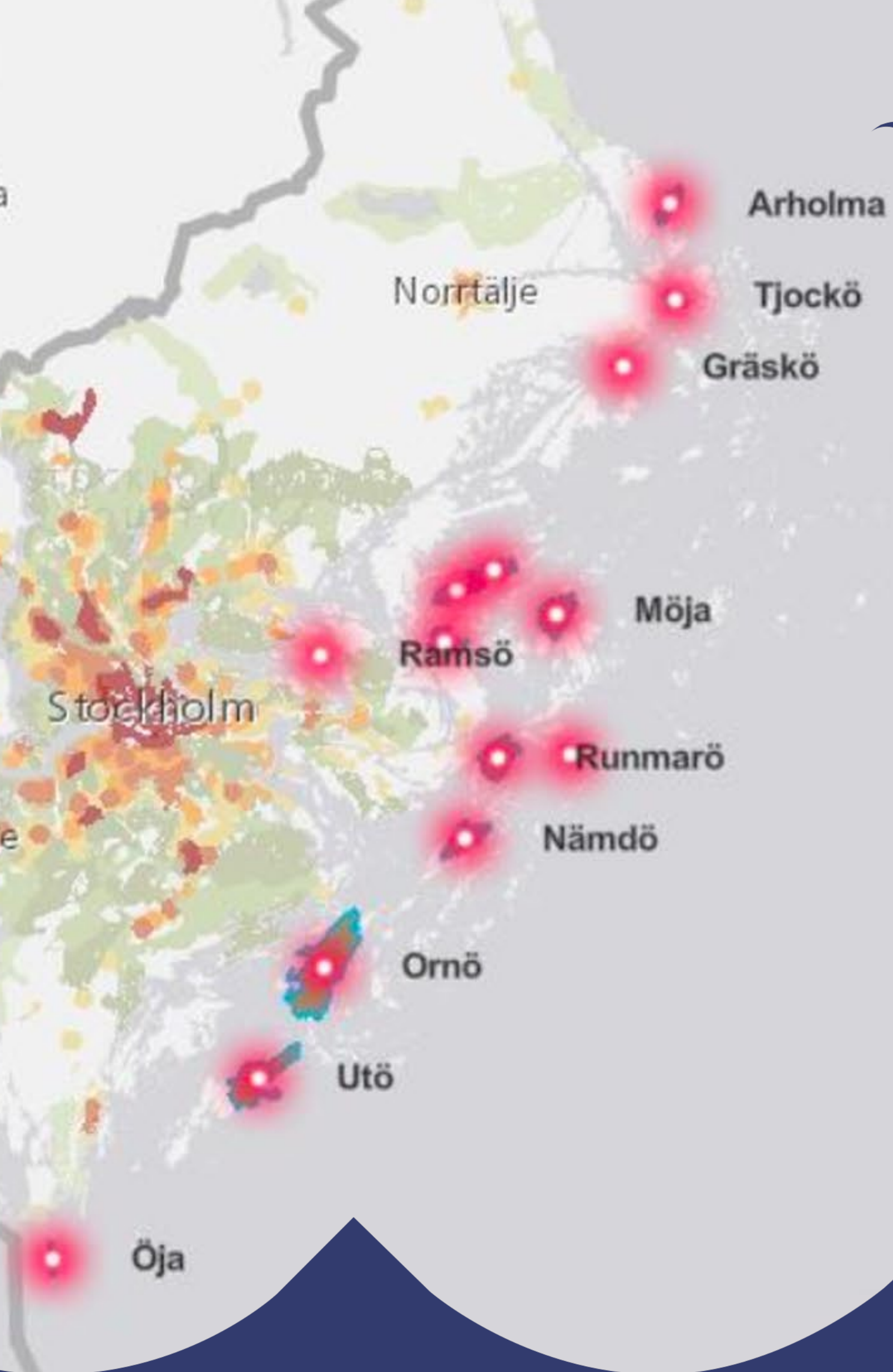




Bobarhet?

Stockholms skärgård har 14 kärnöar, där det finns politiska åtaganden så att det ska vara möjligt att bo och verka året runt.





14 kärnöar i Stockholm skärgård

Norrtälje	Arholma, Tjockö, Gräskö
Österåker	Ingmarsö
Vaxholm	Ramsö
Värmdö	Gällnö, Svartsö, Möja, Runmarö, Sandhamn, Nämndö
Haninge	Ornö, Utö
Nynäshamn	Landsort (Öja)





Tack för oss!
Nilla och Britt

www.levandeskärgrård.se

www.siko.org.se