



KANSALLINEN KOULUTUKSEN  
ARVIOINTIKESKUS

NATIONELLA CENTRET  
FÖR UTBILDNINGSAUTVÄRDERING

**SPRÅKKISTAN 4.9 Åbo, 5.9 Vasa**

**Hur klarar lärare av att möta elever  
med olika språkbakgrund**

Carola Åkerlund

# Hur klarar läraren av att möta elevgrupper med olika behov?

Utgående från rapporten

## Lärresultat i finska i åk 6 våren 2018

närmar jag mig temat genom att presentera:

- kommunernas språkprofiler
- spridningen av svensk- och finskspråkiga kommuner
- resultat enligt kommuners språkprofiler

## Utvärdering bestod av två utvärderingar:

- andra inhemskt språk (A-finska)
- modersmålsinriktad (mofi)

# Svensk- och tvåspråkiga kommuner

Kommunsammanslagningarna inverkar också i Svenskfinland

-  Tvåspråkiga, finsk majoritet
-  Tvåspråkiga, svensk majoritet
-  Svenskspråkiga

1.1.2011-  
1.1.2017  
**49**

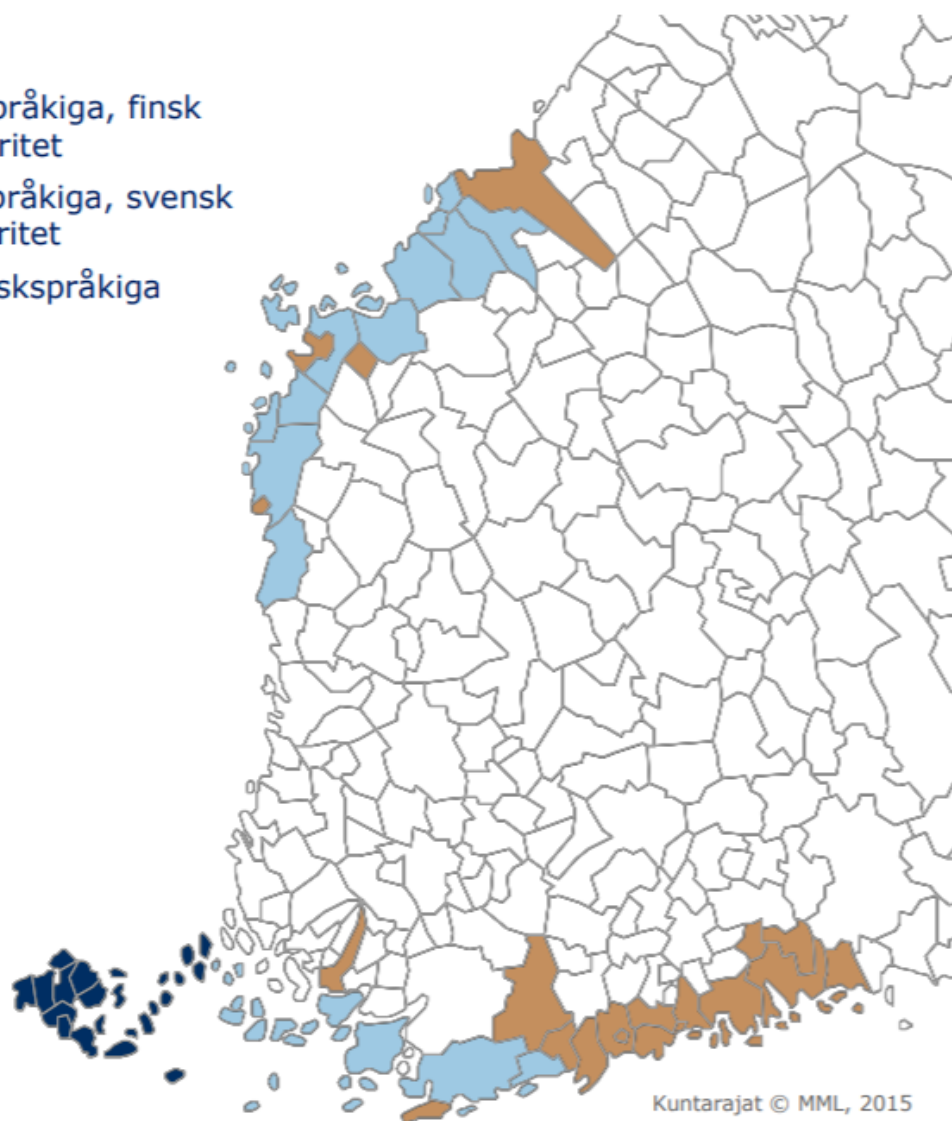
1.1.2010  
**50**

1.1.2009  
**53**

1.1.2008  
**62**

Här bor det mest svenskspråkiga i absoluta tal:

- Helsingfors
- Esbo
- Raseborg
- Borgå
- Vasa
- Korsholm
- Mariehamn
- Jakobstad
- Pedersöre
- Åbo



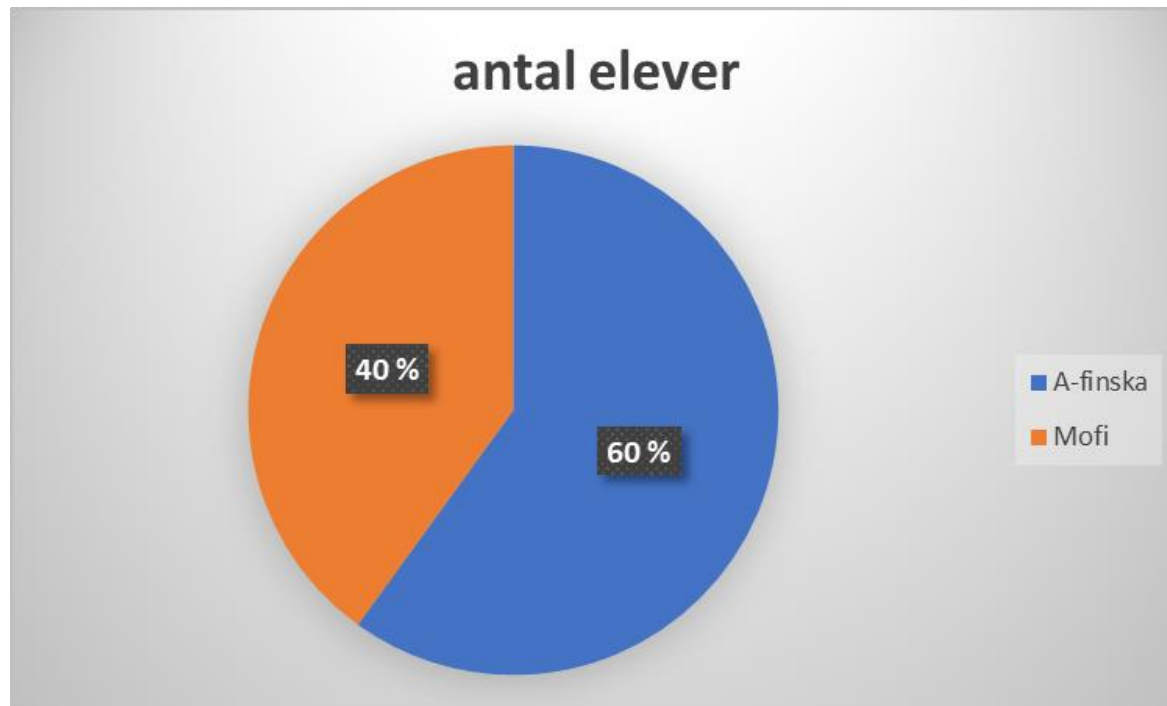
# Deltagare: lärresultat i finska åk 6

**2 661 elever deltog i utvärderingen**

**totalt 165 skolor**

- i **69** skolor undervisades enbart A-finska
- i **13** skolor undervisades enbart mofi (de flesta språköskolor)

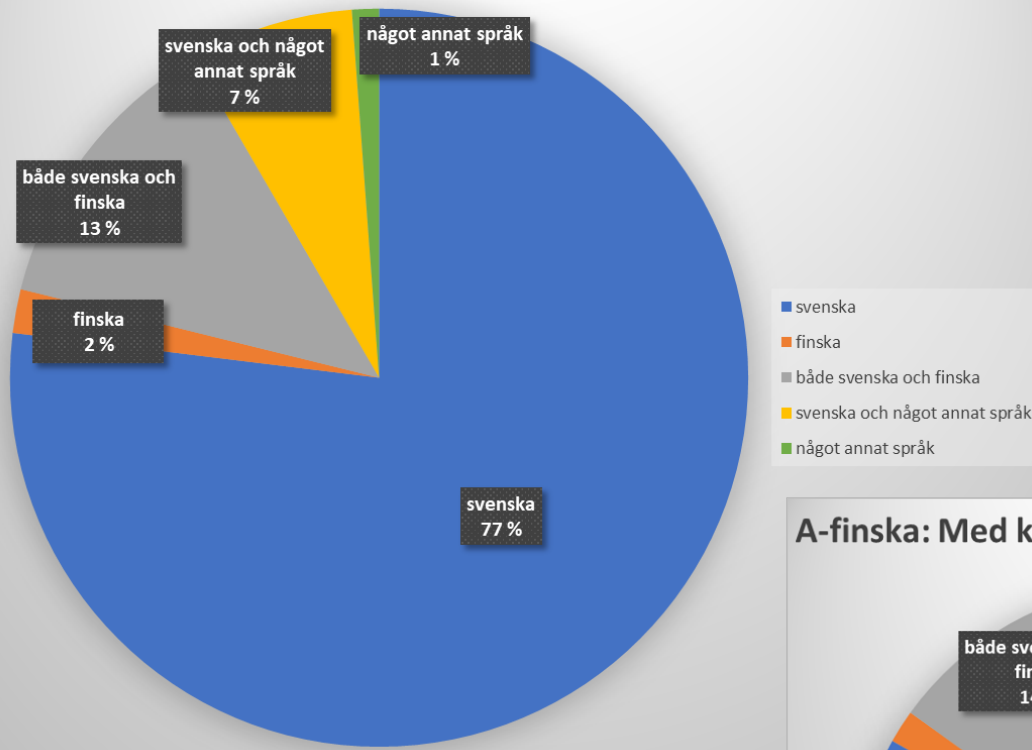
# Hur många procent av deltagarna läste A-finska och mofi?



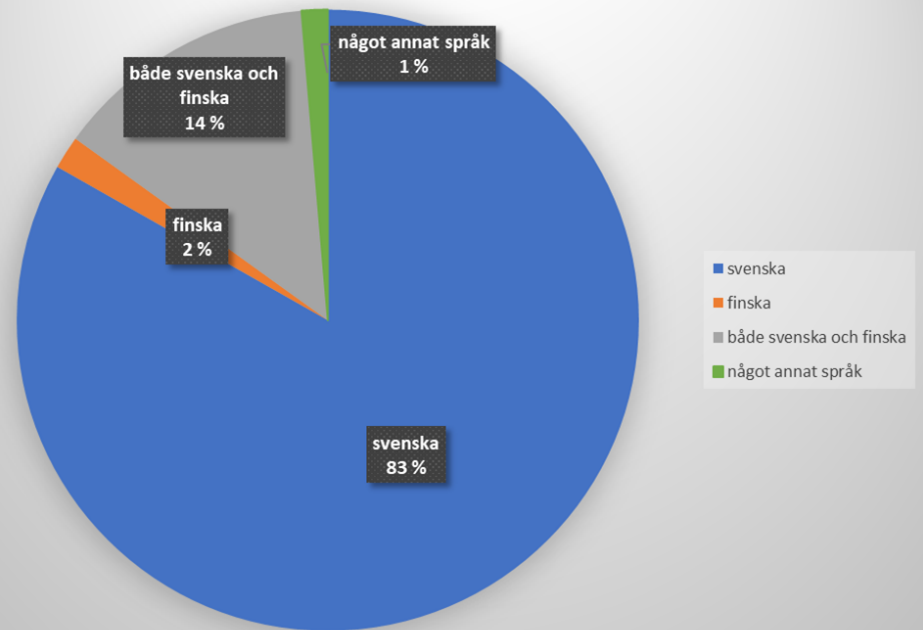
**A-finska (N = 1596)**  
**mofi (N = 1065)**  
**(N= 2661)**

# Språkanvändning A-finska (N = 1596)

## A-finska: Hemma talar jag oftast

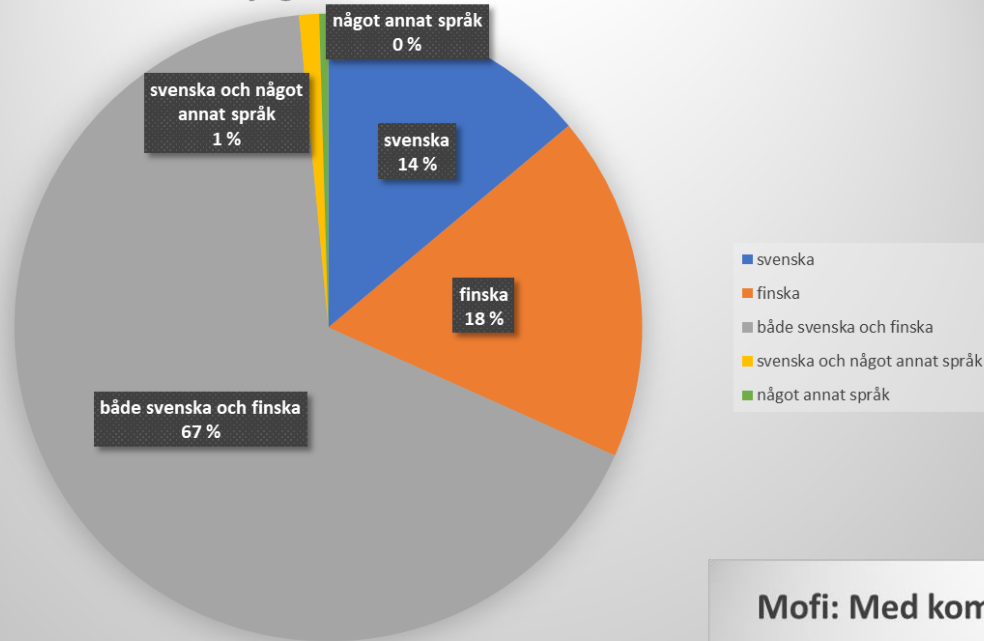


## A-finska: Med kompisar talar jag vanligen

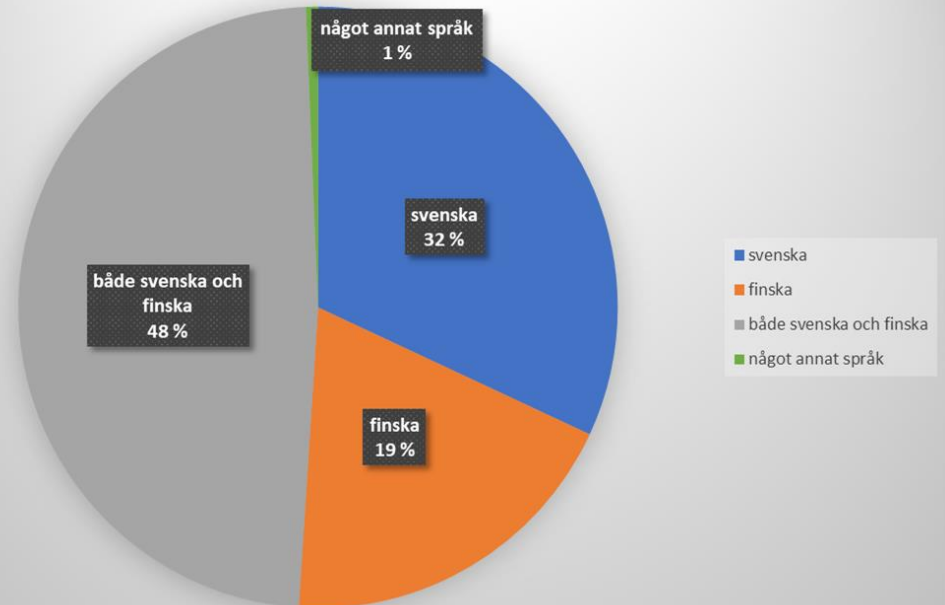


# Språkanvändning Mofi (N = 1065)

## Mofi: Hemma talar jag oftast



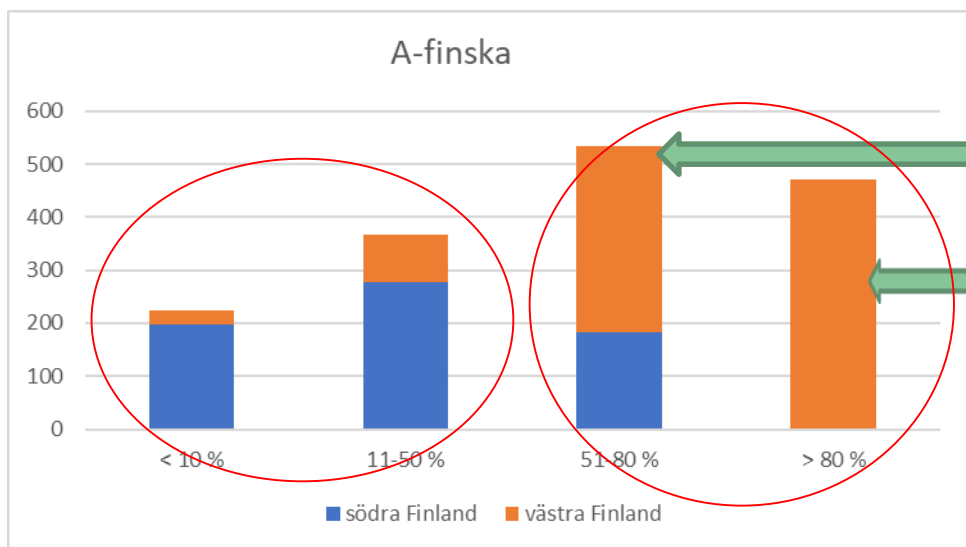
## Mofi: Med kompisar talar jag vanligen





# Hur ser kommunernas språkprofiler ut?

## A-finska (N = 1596)



Kommuner med över hälften svenskspråkiga -> ca 530 elever

Kommuner med mer än 80 % svenskspråkiga -> ca 470 elever

finskspråkig kommun    tvåspråkig kommun finskspråkig majoritet    tvåspråkig kommun svenskspråkig majoritet    svenskspråkig kommun

= ca 1000 elever → ca 63 %

## Tydlig skillnad i södra och västra Finland

# Deltagare per region och kommunens språkprofil

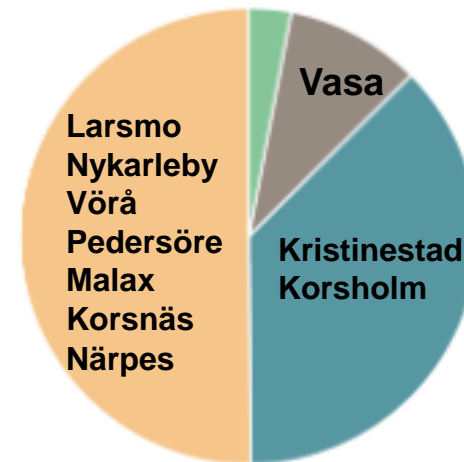
## A-finska

södra Finland (N = 656)



- kommuner med över 90 % finskspråkiga
- tvåspråkig kommun med finsk majoritet

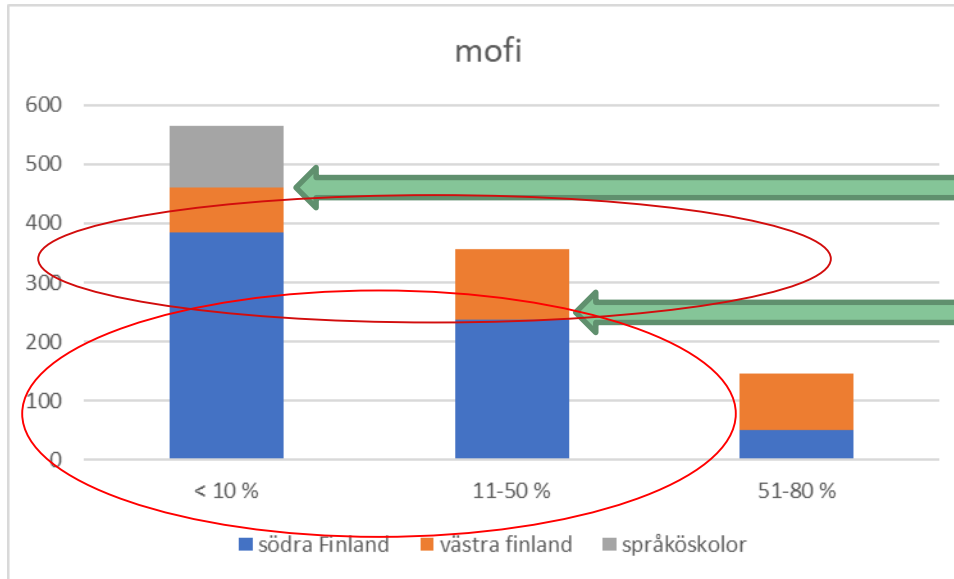
västra Finland (N = 940)



- tvåspråkig kommun med svensk majoritet
- kommuner med över 80 % svenskspråkiga

# Hur ser kommunernas språkprofiler ut?

**mofi** (N = 1065)



Kommuner med mer än 90 % finskspråkiga -> ca 560 elever

Kommuner med över hälften finskspråkiga -> ca 350 elever

= ca 900 elever → ca 85 %

**Även här finns en tydlig skillnad mellan regionerna**

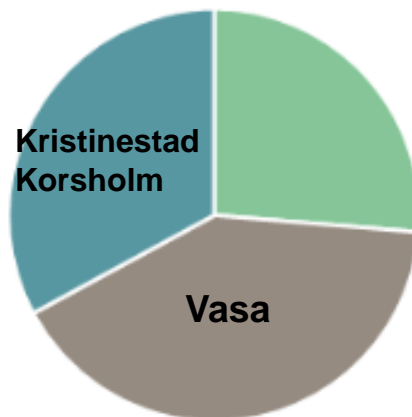
# Deltagare per region och kommunens språkprofil

## Mofi

södra Finland (N = 672)



västra Finland (N = 289)



språköskolor (N = 104)



■ kommuner med över 90 % finskspråkiga  
■ tvåspråkig kommun med finsk majoritet

■ tvåspråkig kommun med svensk majoritet  
■ kommuner med över 80 % svenskspråkiga

# Syns skillnaderna i de olika språkprofilerna i resultaten?



# A-finska



NATIONELLA CENTRET  
FÖR UTBILDNINGSAUTVÄRDERING

# Syns skillnaderna i resultaten?

Förmåga att tolka texter

goda kunskaper A2.1

Hörförståelse:

hela samplet: **49 %**

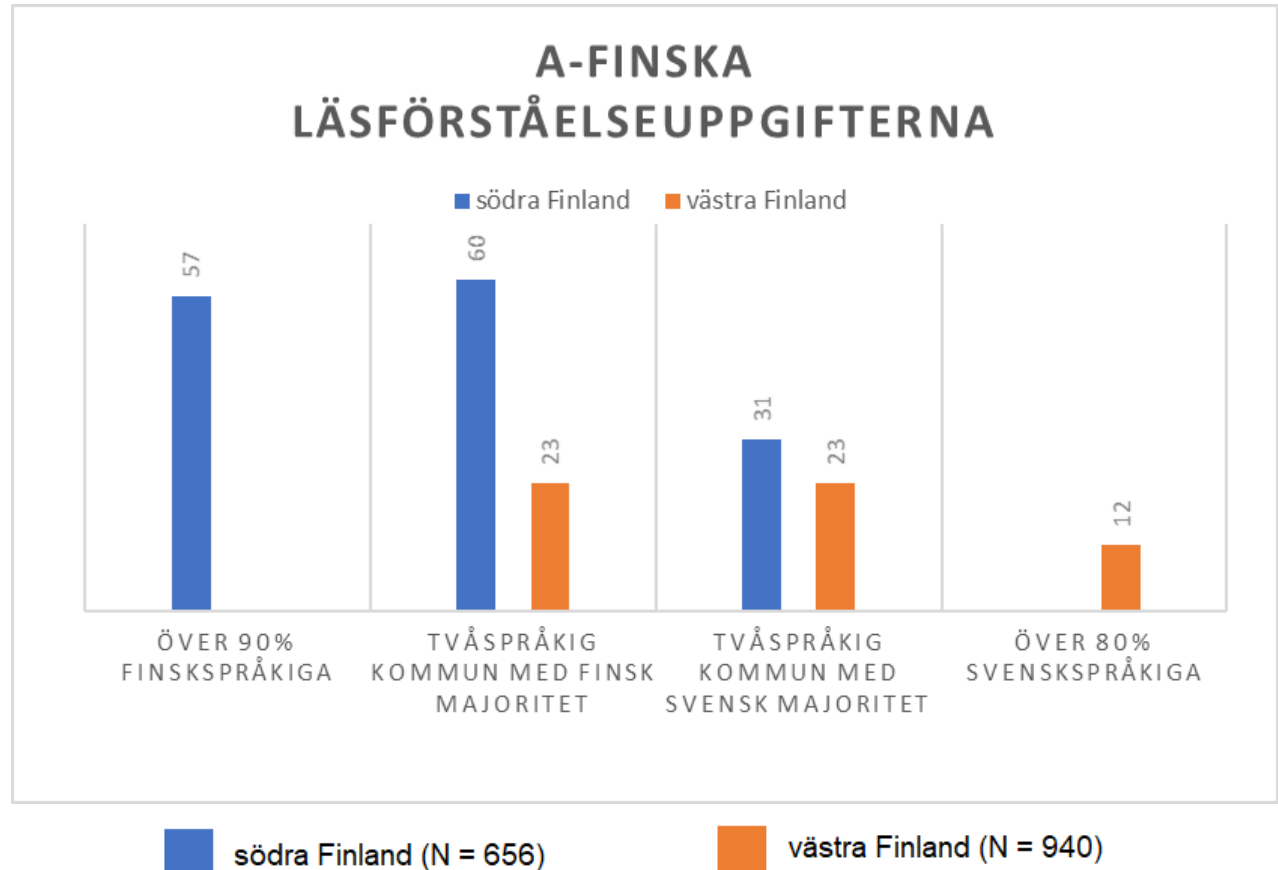
andelen elever i procent som nådde nivån A2.1



# Syns skillnaderna i resultaten?

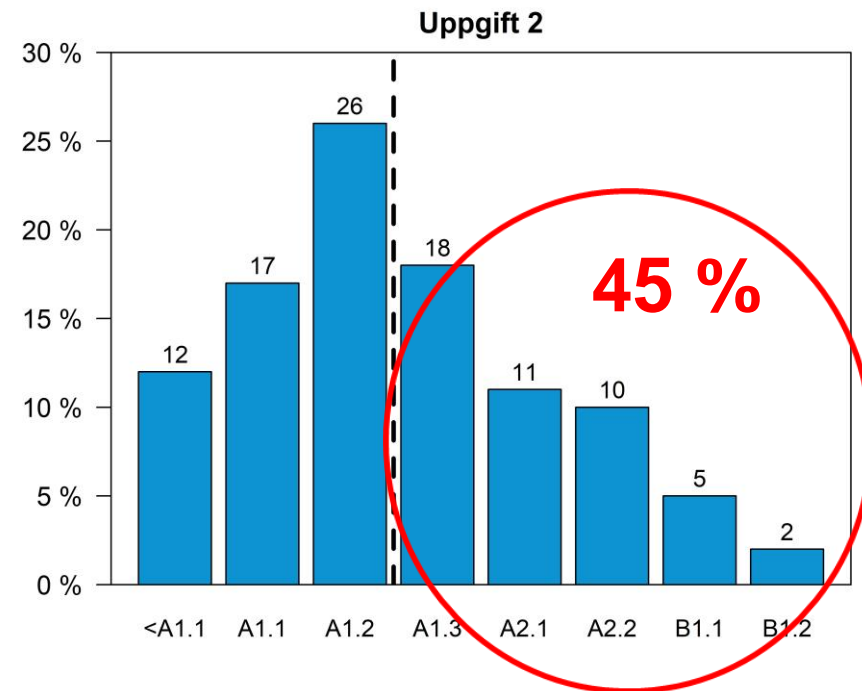
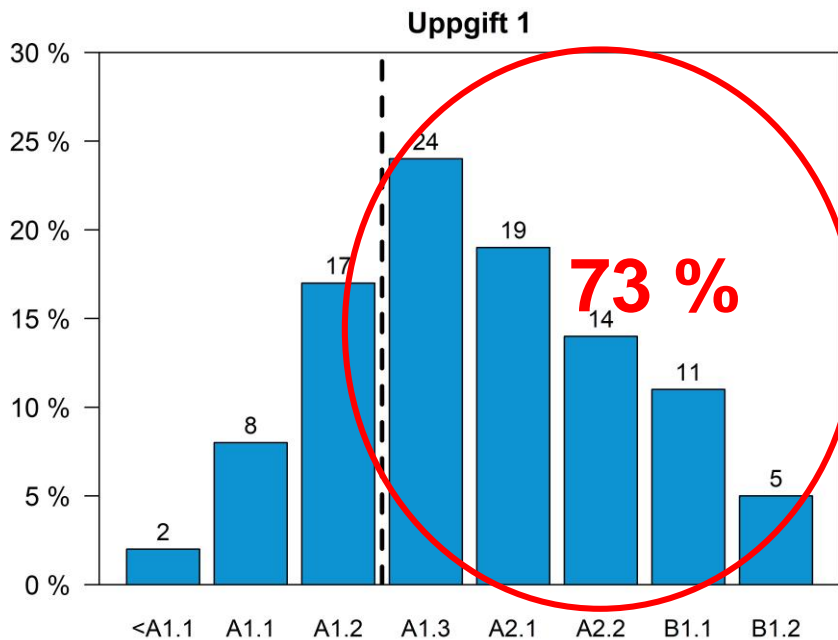
Läsförståelse: Hela samplet: **32 %**

andelen elever i procent som nådde nivån A2.1



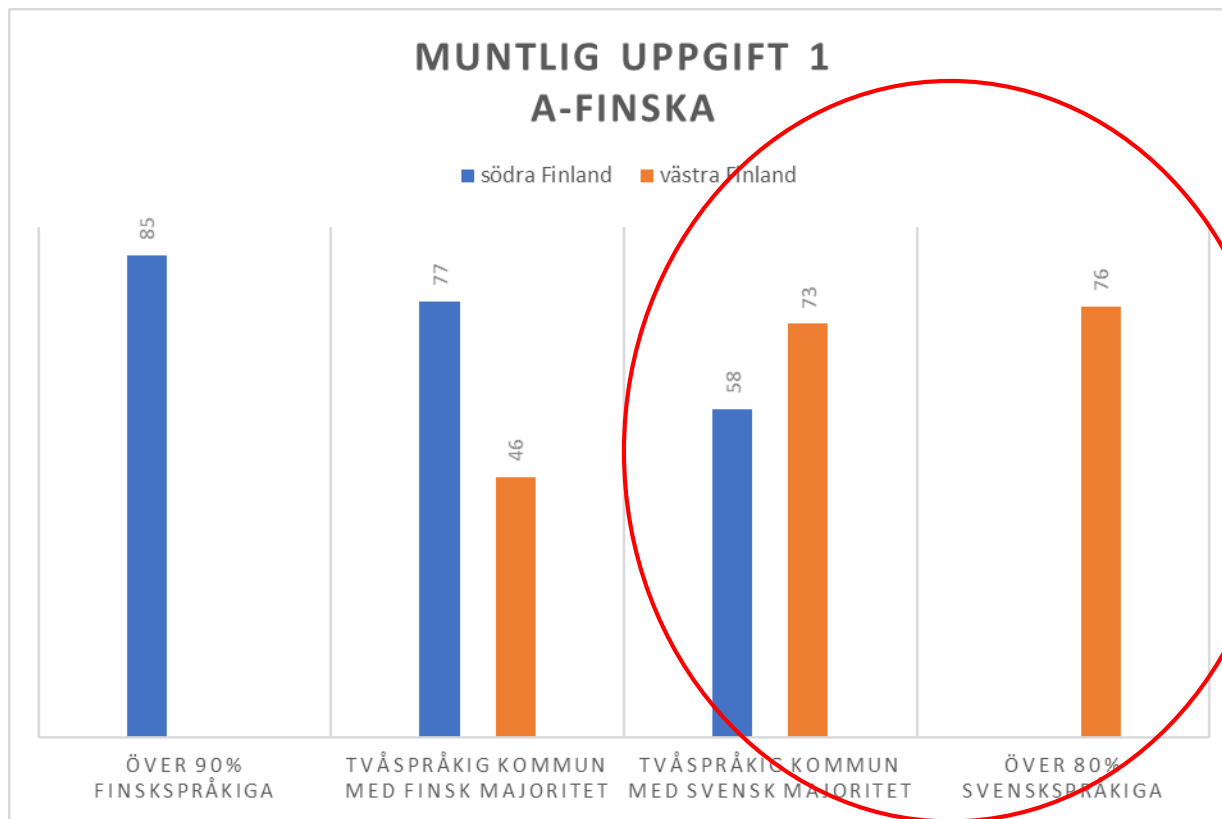


# Muntlig produktion resultat enligt kunskapsnivåer



kunskapsnivån för goda kunskaper är **A1.3**

# Muntlig produktion enligt kommunens språkprofil



■ södra Finland (N = 656)

■ västra Finland (N = 940)

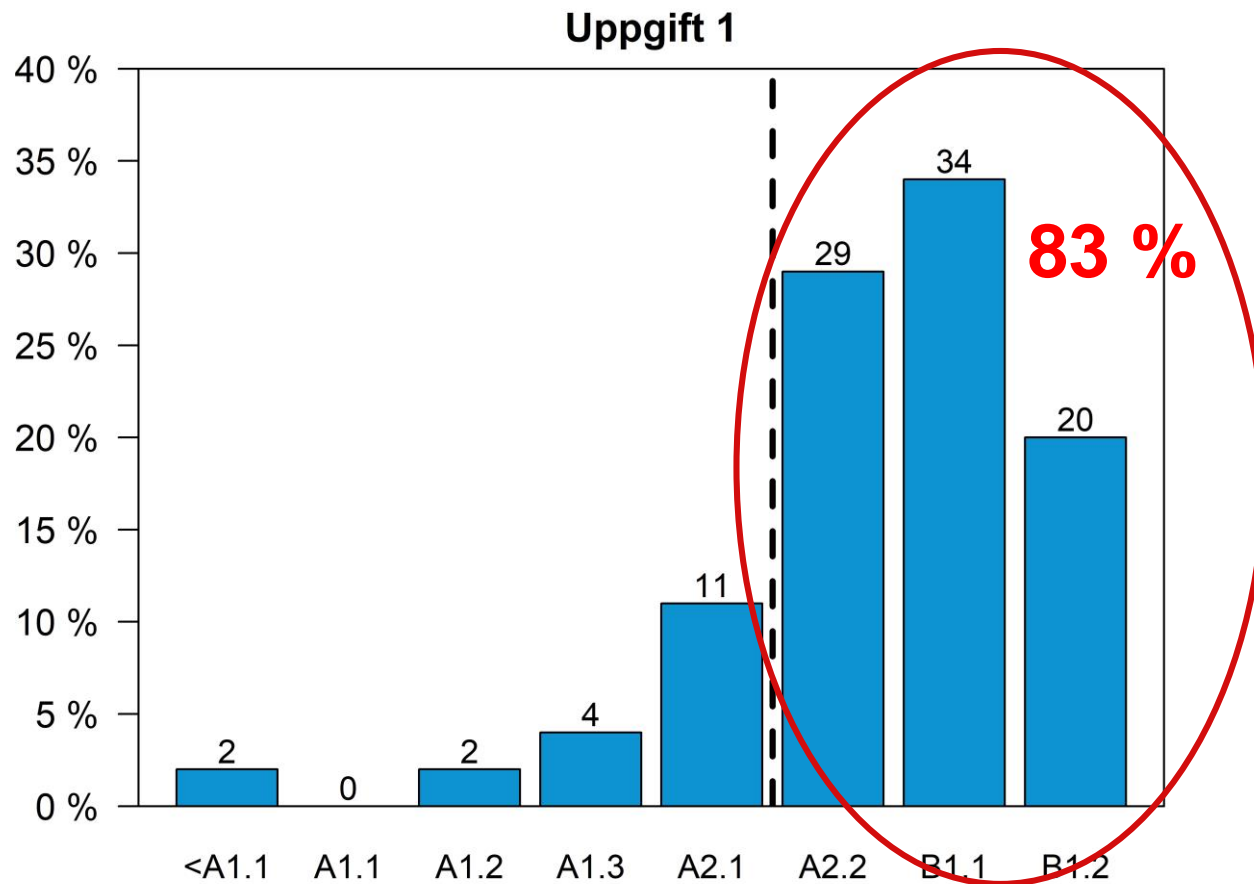
# mofi



NATIONELLA CENTRET  
FÖR UTBILDNINGSAUTVÄRDERING

# Syns skillnaderna i resultaten?

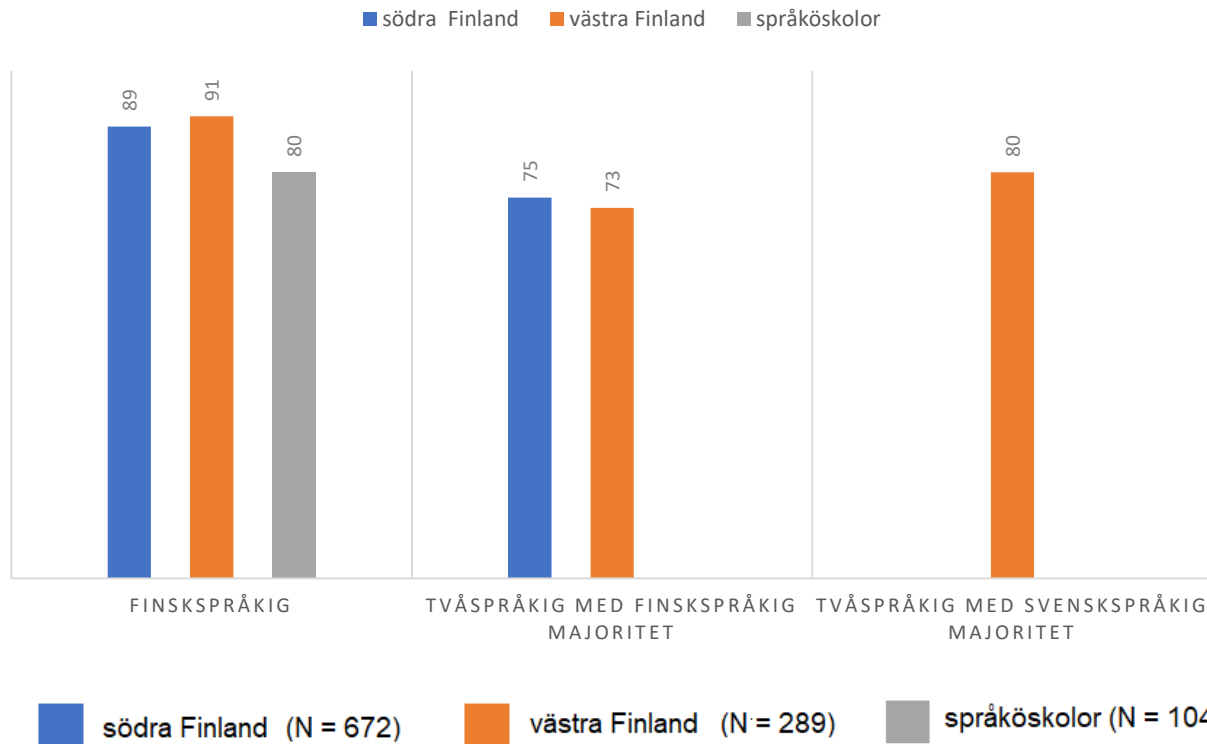
## Muntlig produktion: resultat enligt kunskapsnivåer



# mundlig produktion uppgift 1

## enligt kommuners språkprofiler

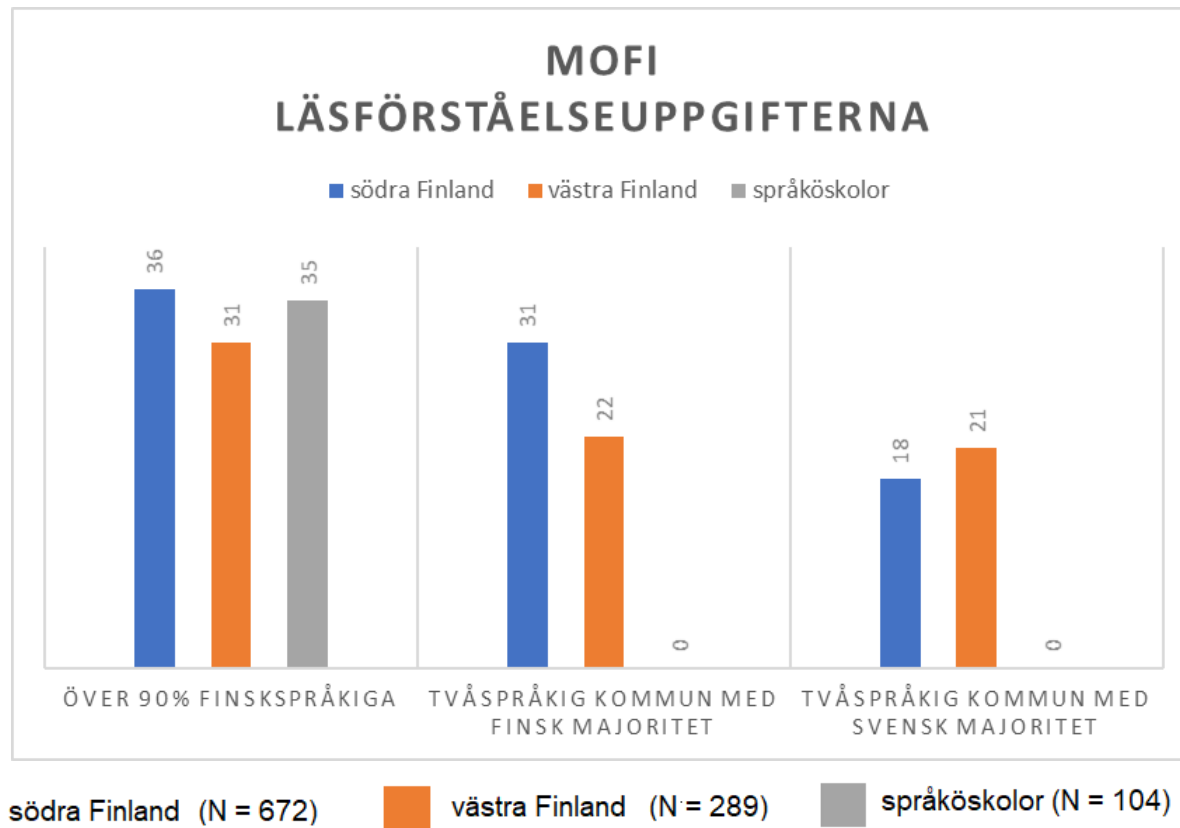
### MOFI: MUNTIG PRODUKTION UPPGIFT 1



# Läsförståelseuppgifterna

goda kunskaper **B1.1**

Genomsnittliga resultatet i **mofi**: **32 %**



# lärarkommentarer:

Jag hoppas man tar i beaktande de regionala skillnaderna eftersom det är stor skillnad att läsa ämnet finska i Åbo och Helsingfors än här vid svenska kusten.

Hur ska elever i Afi motiveras att lära sig finska? Svårt att få en grupp som har en negativ inställningen till språket.



NATIONELLA CENTRET  
FÖR UTBILDNINGSAUTVÄRDERING