



KANSALLINEN KOULUTUKSEN  
ARVIOINTIKESKUS

NATIONELLA CENTRET  
FÖR UTBILDNINGSAUTVÄRDERING

## **SPRÅKKISTAN 4.9 Åbo**

**Hur klarar lärare av att möta elever  
med olika språkbakgrund**

Carola Åkerlund

# Hur klarar läraren av att möta elevgrupper med olika behov?

Utgående från rapporten

## Lärresultat i finska i åk 6 våren 2018

närmar mig frågan genom att presentera:

- kommunernas språkprofiler
- spridningen av svensk- och finskspråkiga kommuner
- resultat enligt kommuners språkprofiler

## Utvärderingen bestod av två utvärderingar:

- andra inhemska språk (A-finska)
- modersmålsinriktad (mofi)

# När är en kommun tvåspråkig?

- En kommun är tvåspråkig då minst 8 procent av invånarna eller sammanlagt 3 000 invånare har minoritetsspråket som sitt modersmål\*
- Om andelen invånare som talar minoritetsspråket sjunker till mindre än 6 procent av kommunens befolkning och består av färre än 3000 invånare blir kommunen enspråkig.
- En kommun som inte fyller minimikraven för att vara tvåspråkig kan söka status som tvåspråkig på förslag av kommunfullmäktige. Lojo stad har varit frivilligt tvåspråkig sedan fusionen med Lojo kommun 1997. Korsnäs och Larsmo är frivilligt tvåspråkiga sedan 1.1.2015 och Närpes sedan 1.1.2016.

\* I befolkningsstatistiken räknas som modersmål det språk som anges då barnets namn meddelas till befolkningsregistret. Det är möjligt att ändra sitt modersmål genom skriftlig anmälan. Man kan inte registrera sig som tvåspråkig.

**Statsrådet har fastställt kommunernas nuvarande språkförhållanden för perioden 2013-2022.**





# Befolkningen i tvåspråkiga kommuner

- I de tvåspråkiga kommunerna bor ca 1,77 miljoner finländare
- 140 000 svenskspråkiga bor i kommuner med finska som majoritetsspråk
- 44 000 finskspråkiga bor i kommuner med svenska som majoritetsspråk



# Svensk- och tvåspråkiga kommuner

Kommunsammanslagningarna inverkar också i Svenskfinland

-  Tvåspråkiga, finsk majoritet
-  Tvåspråkiga, svensk majoritet
-  Svenskspråkiga

1.1.2011-  
1.1.2017  
**49**

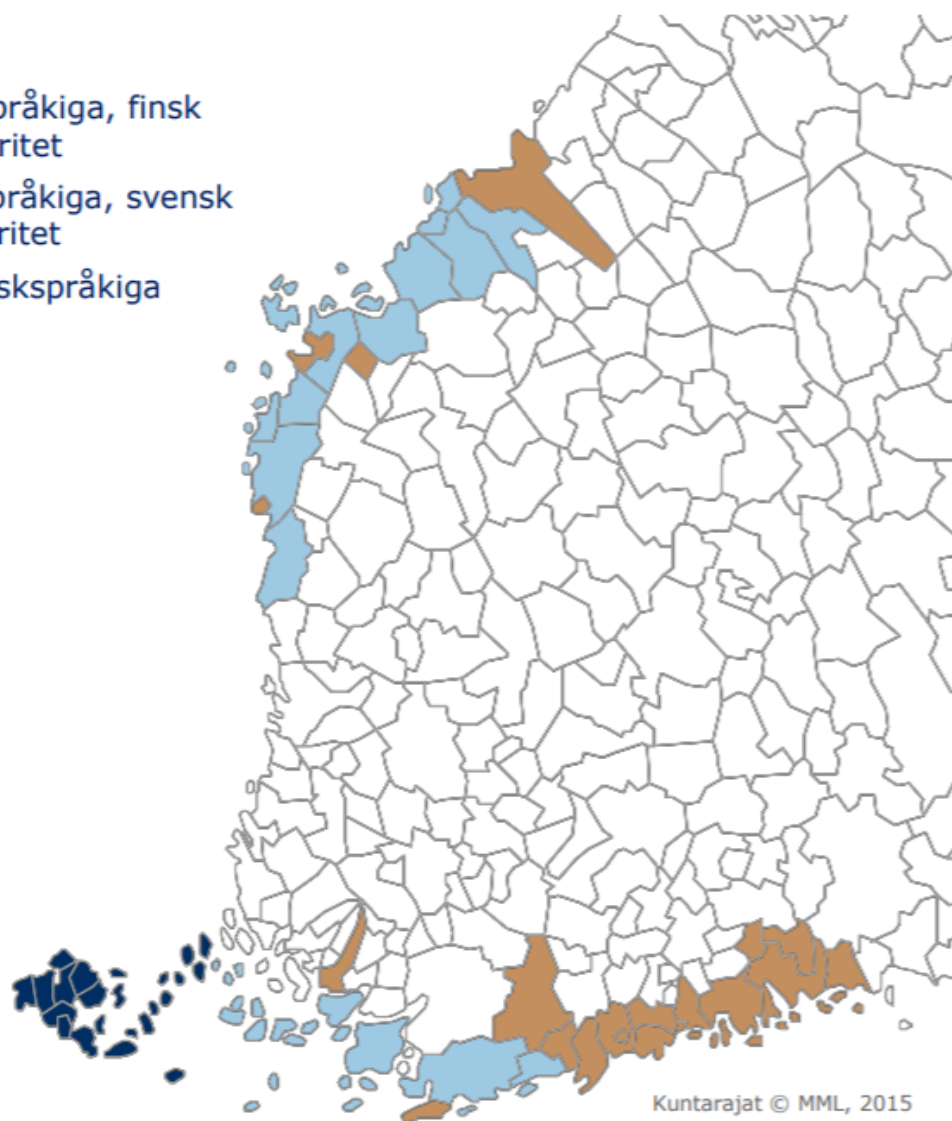
1.1.2010  
**50**

1.1.2009  
**53**

1.1.2008  
**62**

Här bor det mest svenskspråkiga i absoluta tal:

- Helsingfors
- Esbo
- Raseborg
- Borgå
- Vasa
- Korsholm
- Mariehamn
- Jakobstad
- Pedersöre
- Åbo



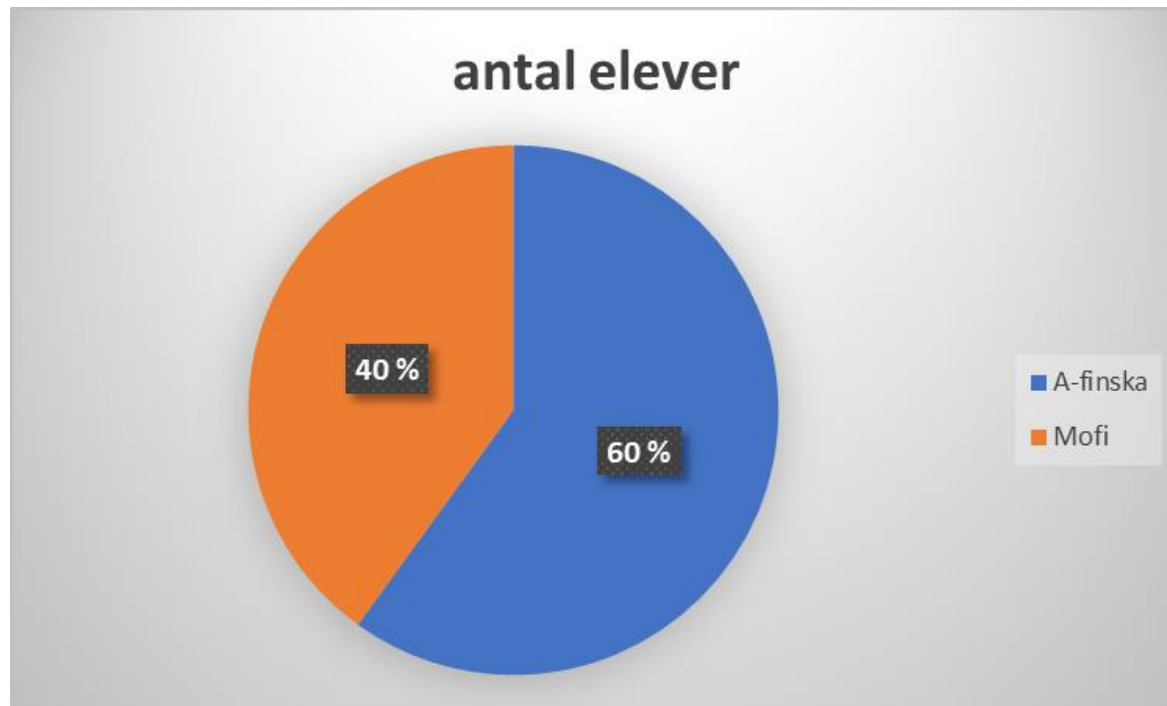
# Deltagare: lärresultat i finska åk 6

**2 661 elever deltog i utvärderingen**

**totalt 165 skolor**

- i **69** skolor undervisades enbart A-finska
- i **13** skolor undervisades enbart mofi (de flesta språköskolor)

# Hur många procent av deltagarna läste A-finska och mofi?

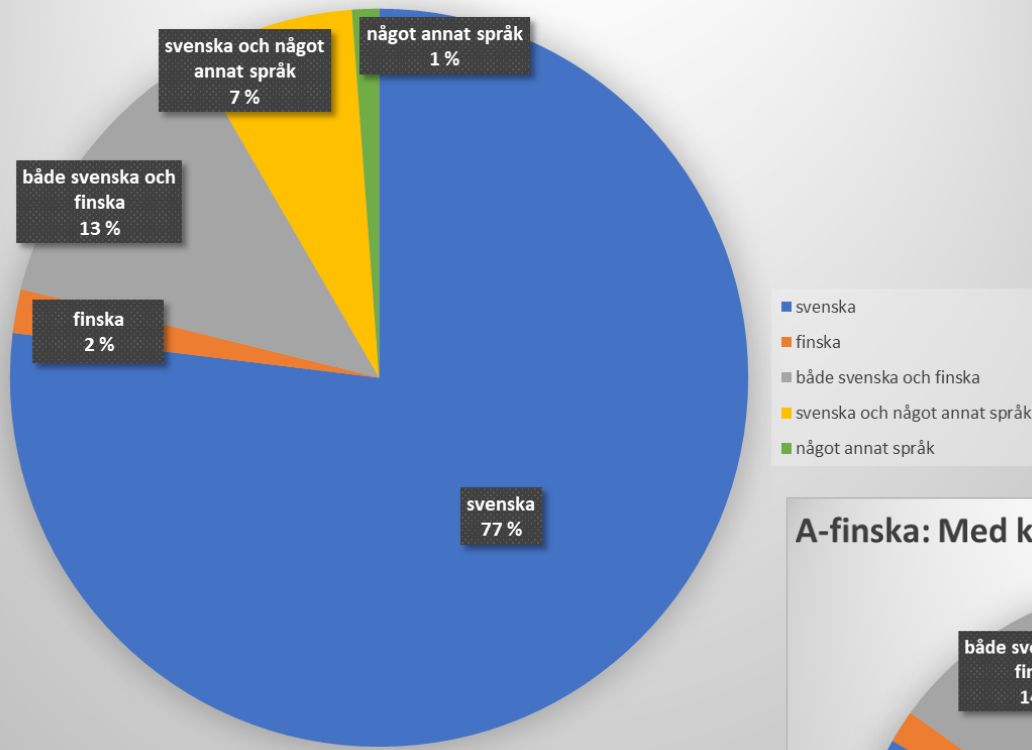


**A-finska (N = 1596)**  
**mofi (N = 1065)**  
**(N= 2661)**

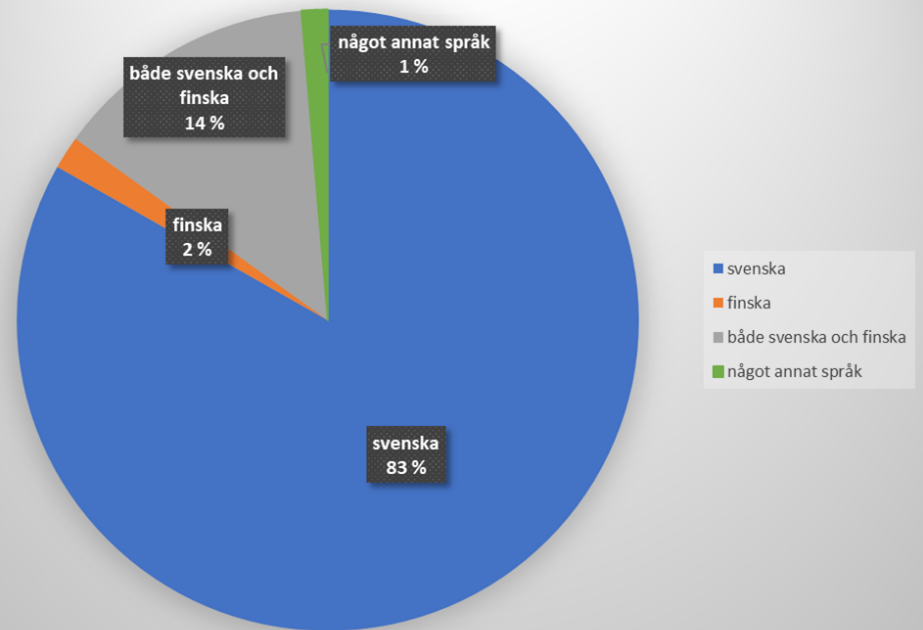


# Språkanvändning A-finska (N = 1596)

## A-finska: Hemma talar jag oftast

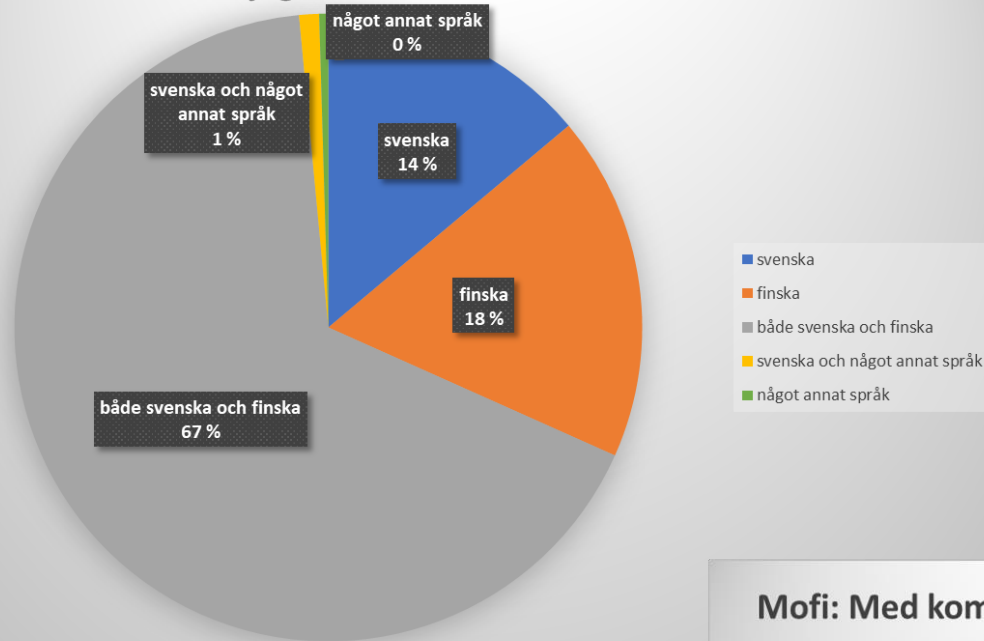


## A-finska: Med kompisar talar jag vanligen

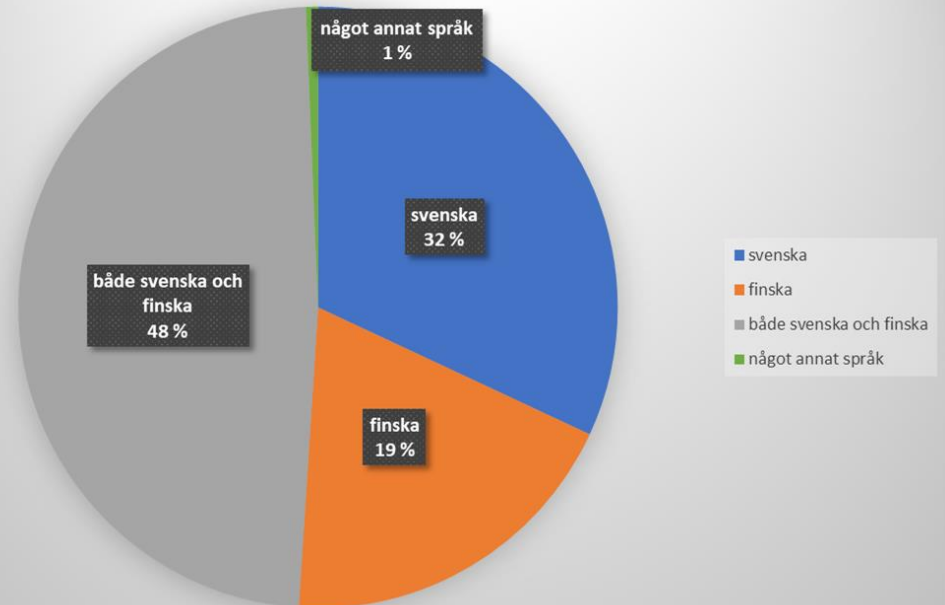


# Språkanvändning Mofi (N = 1065)

## Mofi: Hemma talar jag oftast

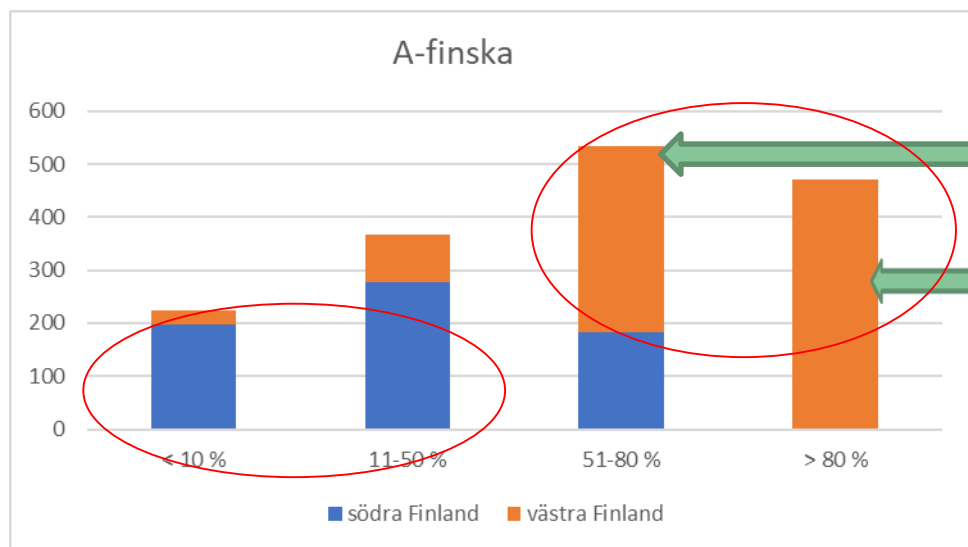


## Mofi: Med kompisar talar jag vanligen



# Kommunernas språkprofiler i regionerna

## A-finska (N = 1596)



Kommuner med över hälften svenskspråkiga -> ca 530 elever

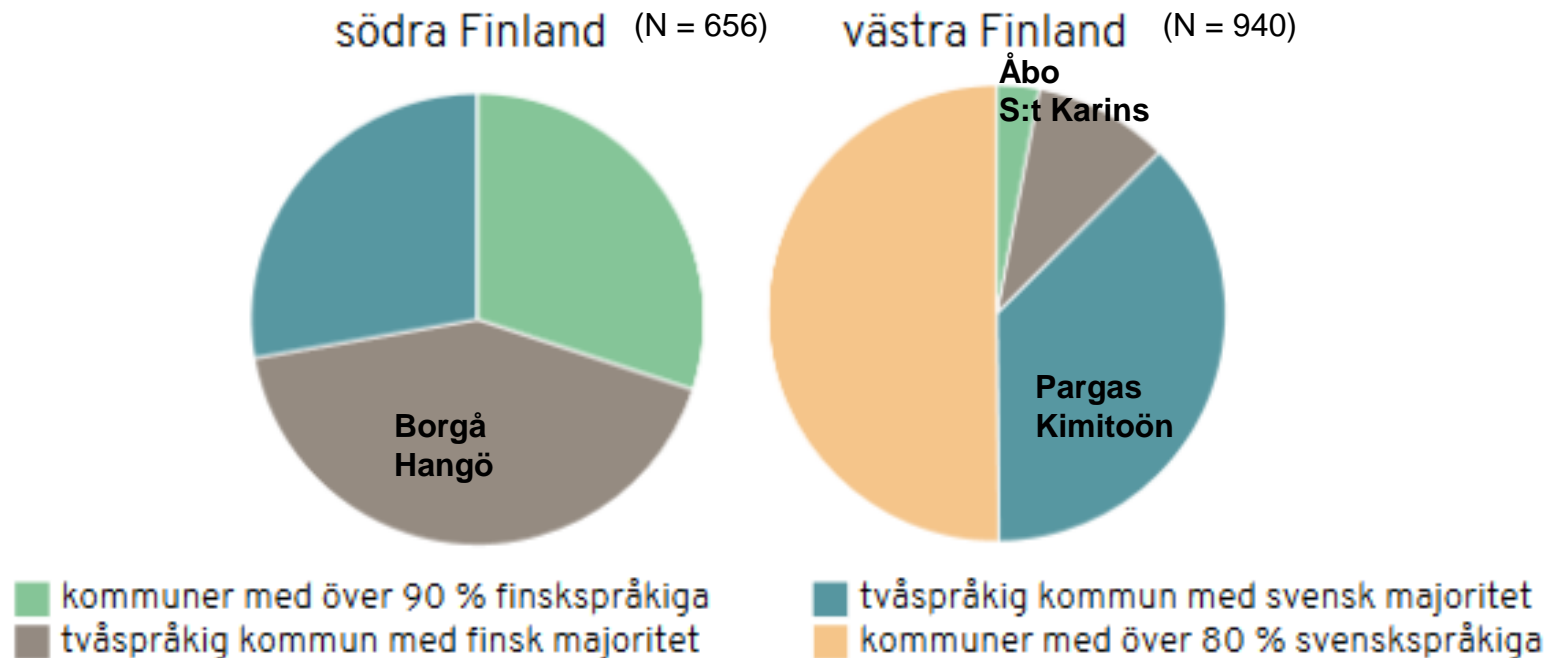
Kommuner med mer än 80 % svenskspråkiga -> ca 470 elever

= ca 1000 elever → ca 63 %

**Tydlig skillnad i södra och västra Finland**

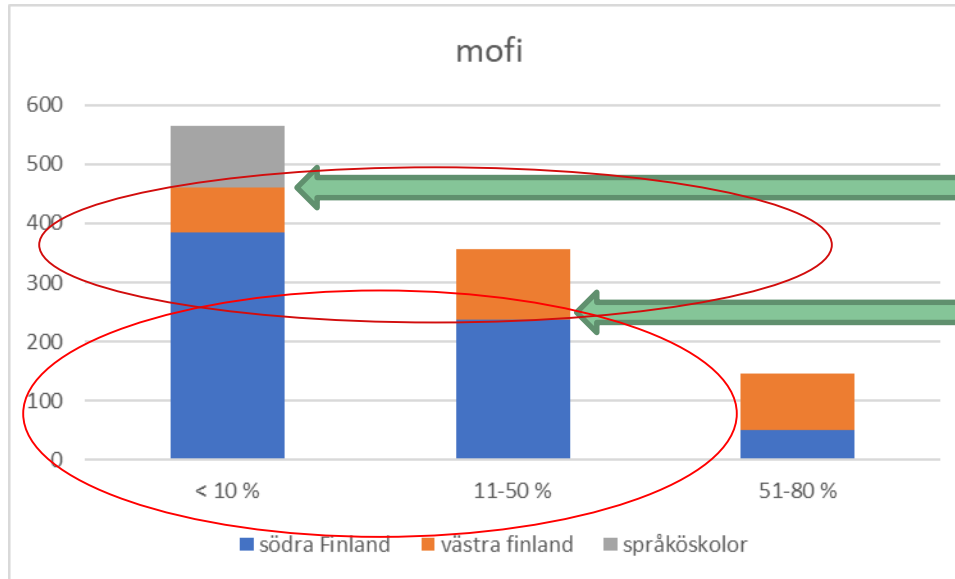
# Deltagare per region och kommunens språkprofil

## A-finska



# Kommunernas språkprofiler i regionerna

**mofi** (N = 1065)



Kommuner med mer än 90 % finskspråkiga -> ca 560 elever

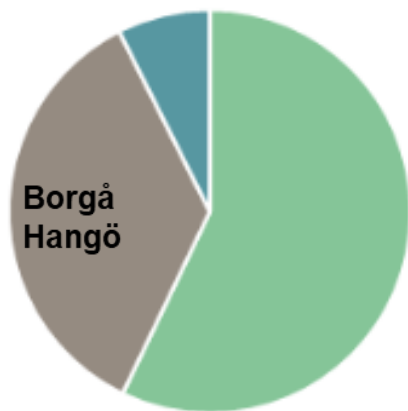
Kommuner med över hälften finskspråkiga -> ca 350 elever

**Även här finns en tydlig skillnad mellan regionerna**

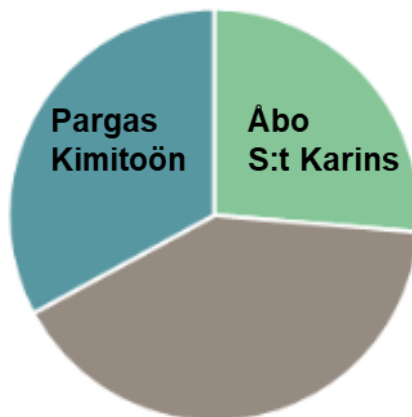
# Deltagare per region och kommunens språkprofil

## Mofi

södra Finland (N = 672)



västra Finland (N = 289)



språköskolor (N = 104)



■ kommuner med över 90 % finskspråkiga  
■ tvåspråkig kommun med finsk majoritet

■ tvåspråkig kommun med svensk majoritet  
■ kommuner med över 80 % svenskspråkiga

# Syns skillnaderna i de olika språkprofilerna i resultaten?



# A-finska



NATIONELLA CENTRET  
FÖR UTBILDNINGSAUTVÄRDERING



# Syns skillnaderna i resultaten?

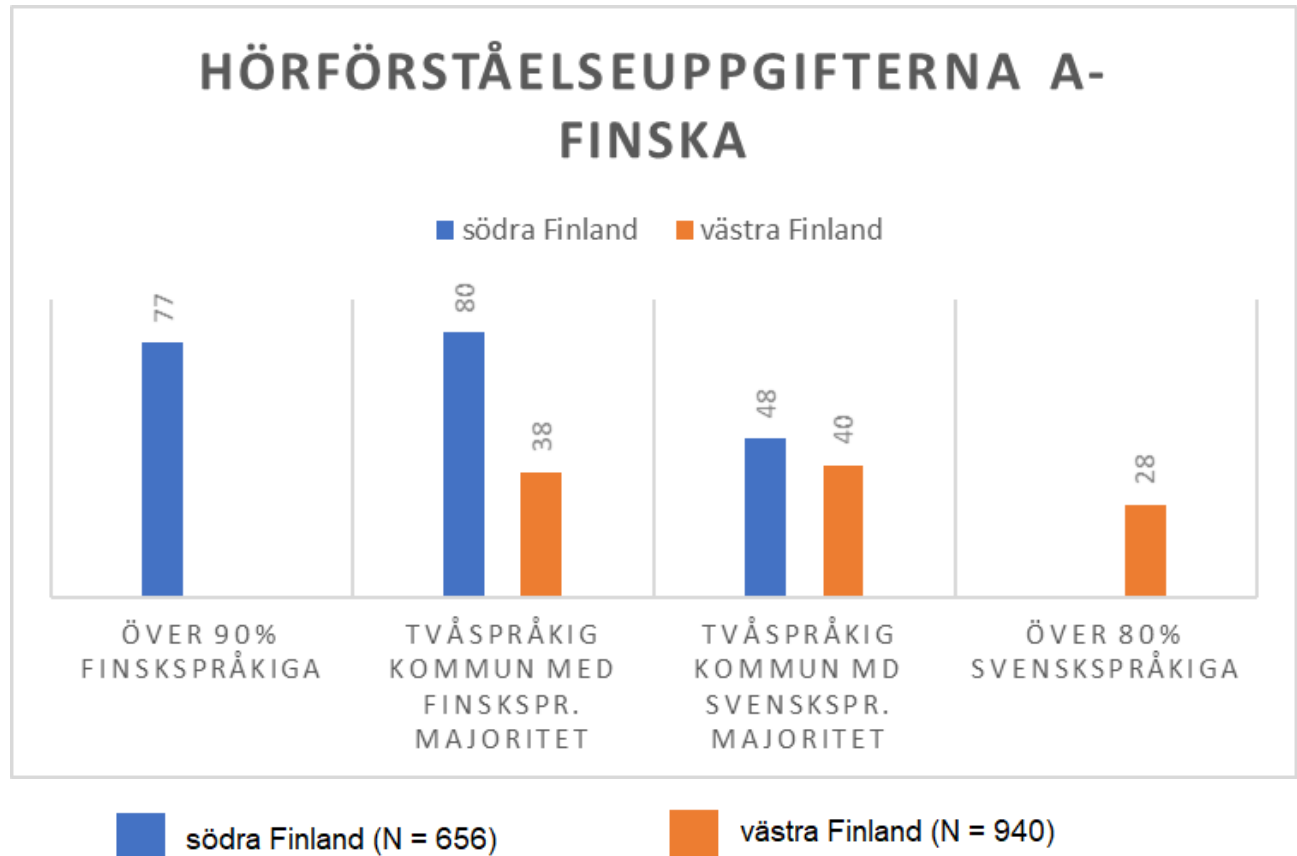
Förmåga att tolka texter

goda kunskaper A2.1

Hörförståelse:

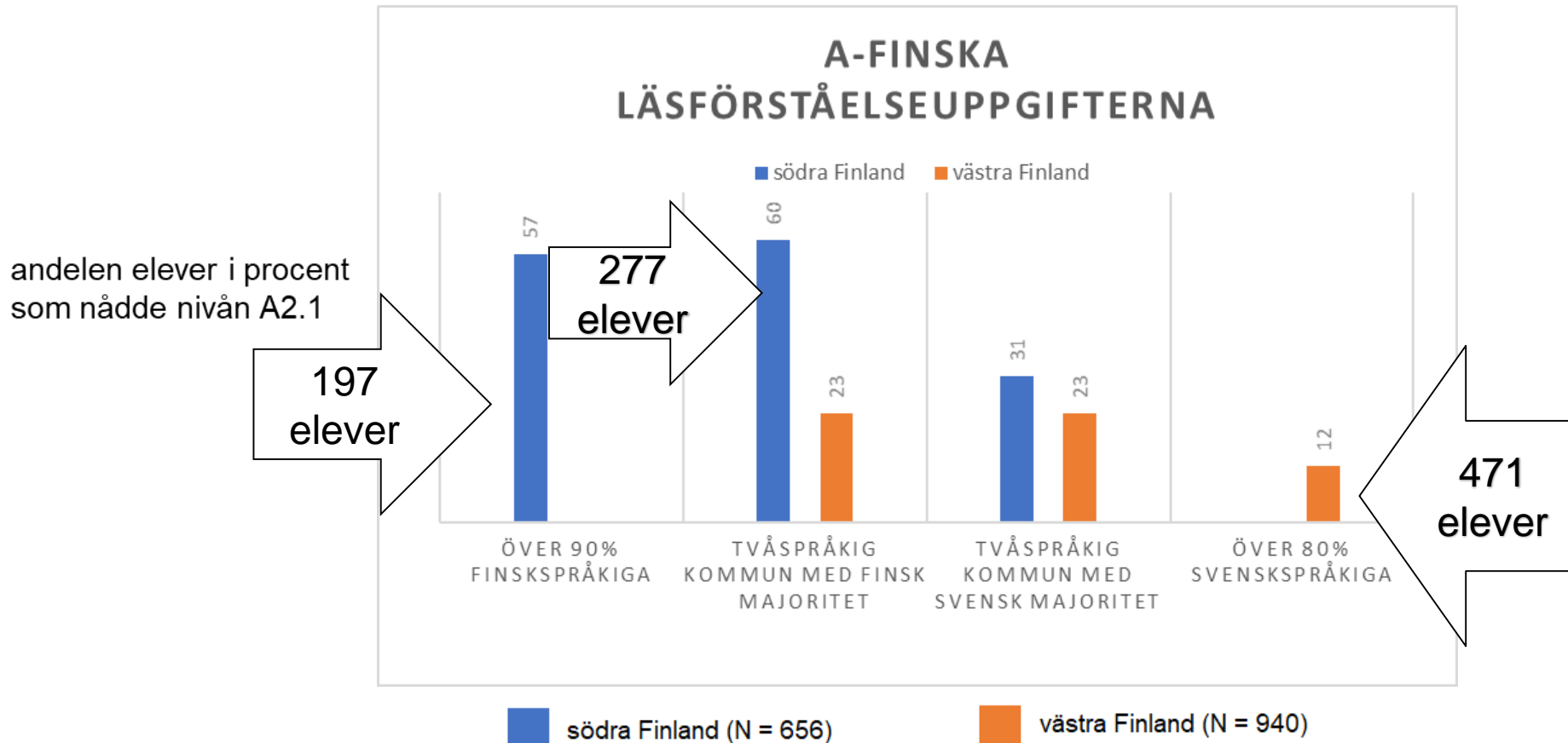
hela samplet: **49 %**

andelen elever i procent som nådde nivån A2.1

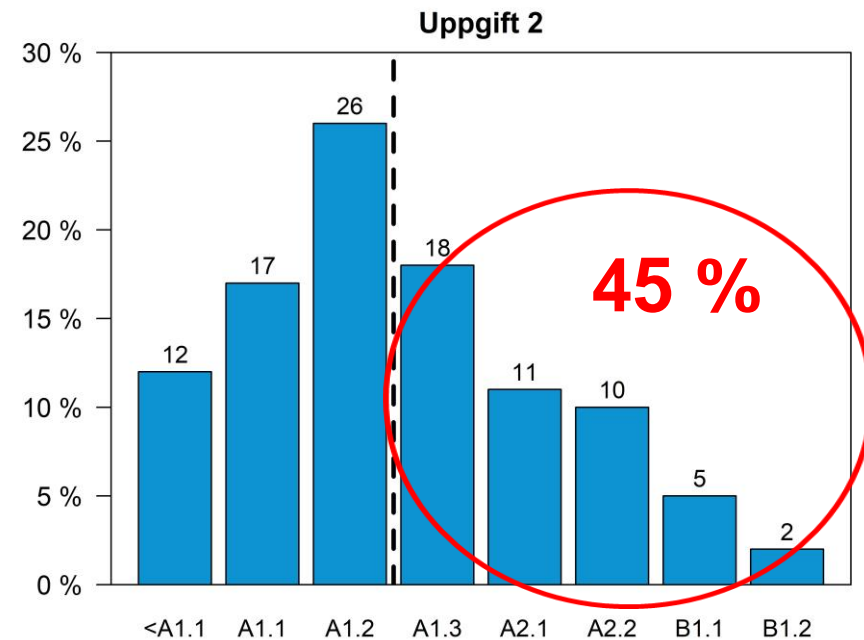
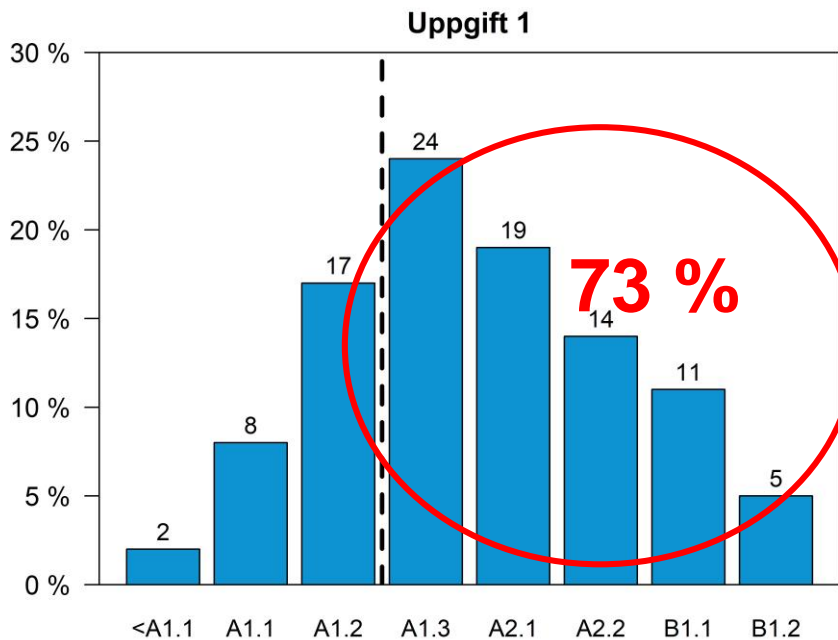


# Syns skillnaderna i resultaten?

Läsförståelse: Hela samplet: **32 %**



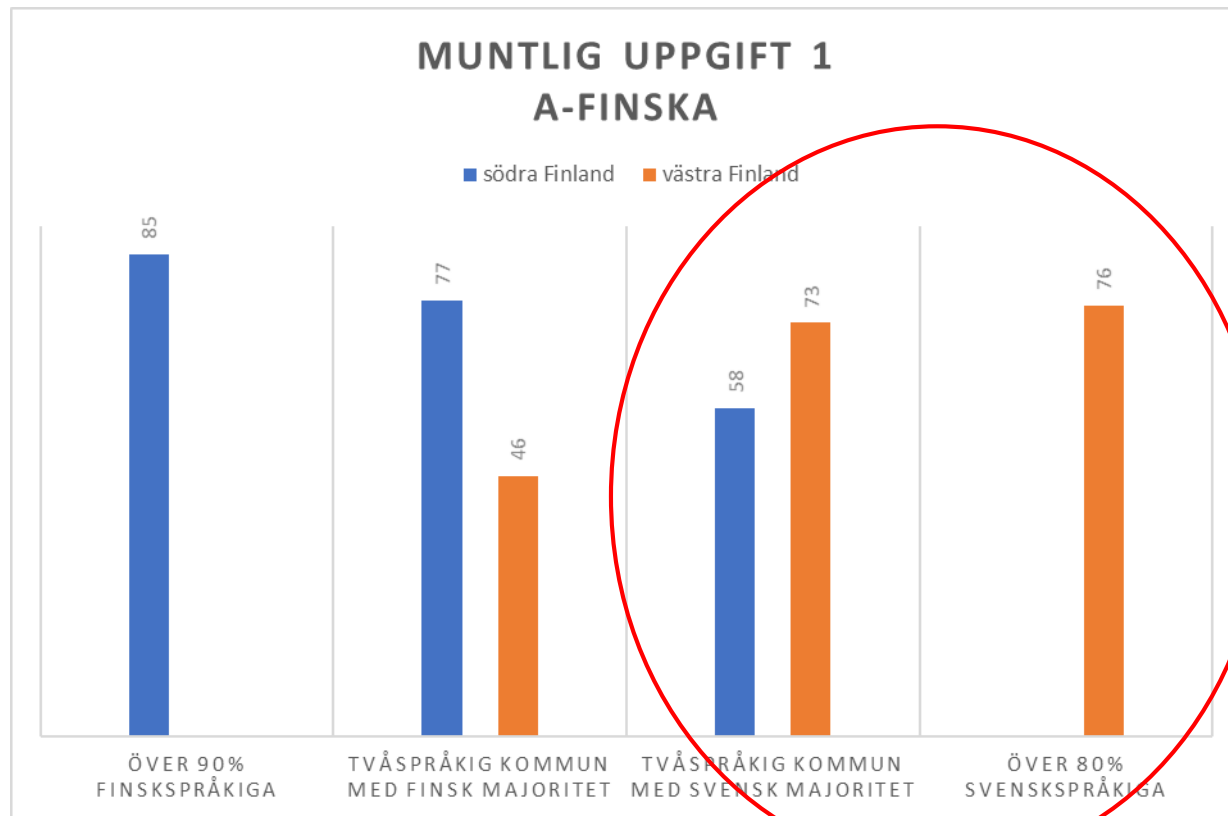
# Muntlig produktion resultat enligt kunskapsnivåer



kunskapsnivån för goda kunskaper är **A1.3**

# Muntlig produktion enligt kommunens språkprofil

resultatet för hela samplet i uppgift 1 var 73 %



# Skriftlig produktion:

Hela samplet: ca 40%

- Kommuner med finskspråkig majoritet: **ca 50 %**
- Kommuner med svenskspråkig majoritet: **ca 30 %**

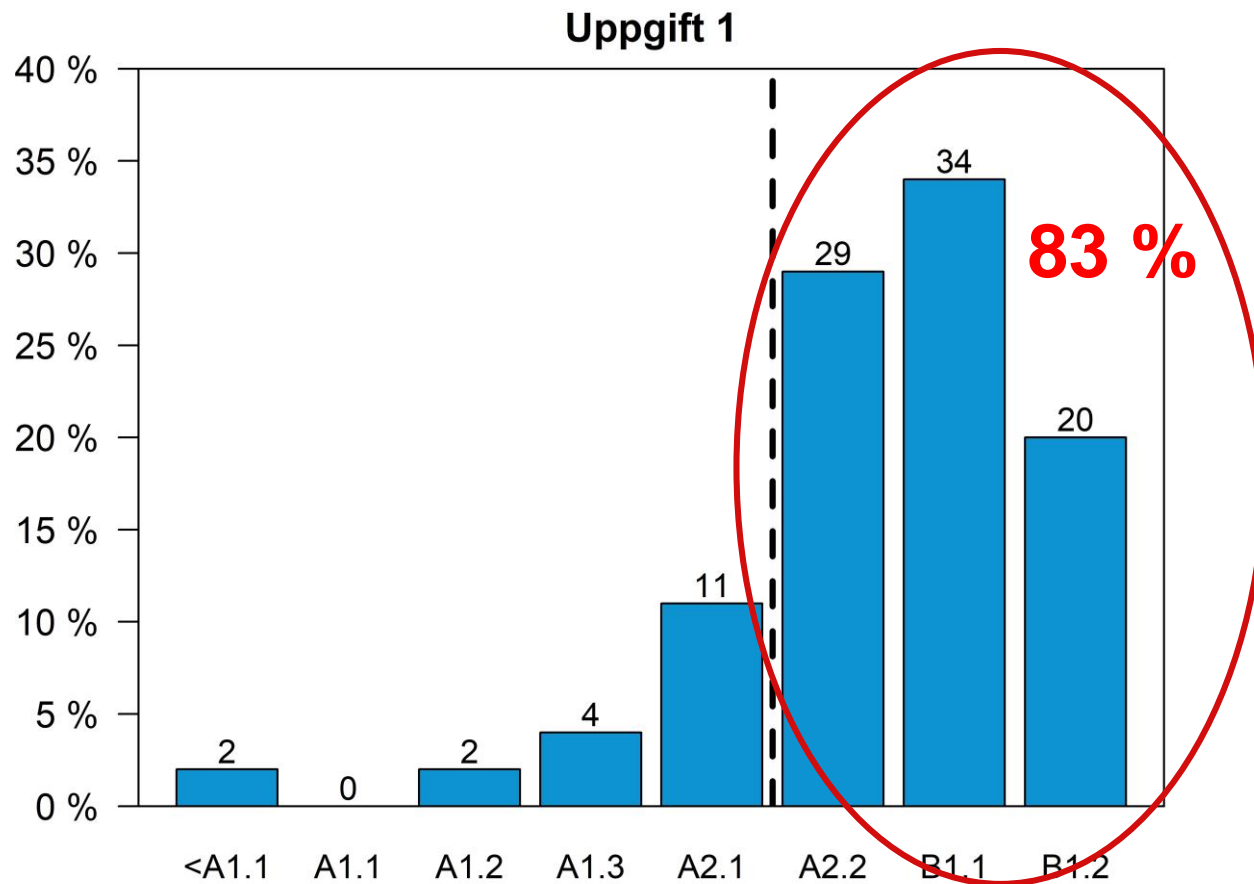
# mofi



NATIONELLA CENTRET  
FÖR UTBILDNINGSAUTVÄRDERING

# Syns skillnaderna i resultaten?

## Muntlig produktion: resultat enligt kunskapsnivåer

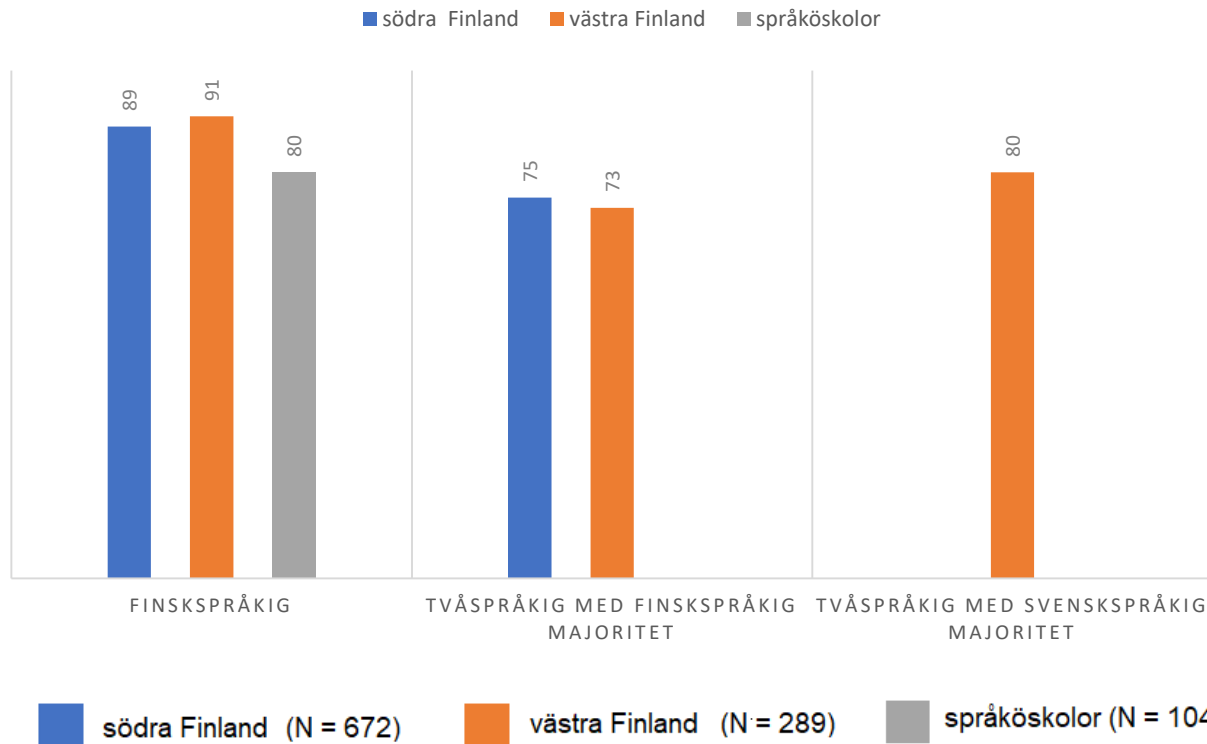


# muntlig produktion uppgift 1

## enligt kommuners språkprofiler

goda kunskaper **A2.2**

### MOFI: MUNTlig PRODUKTION UPPGIFT 1

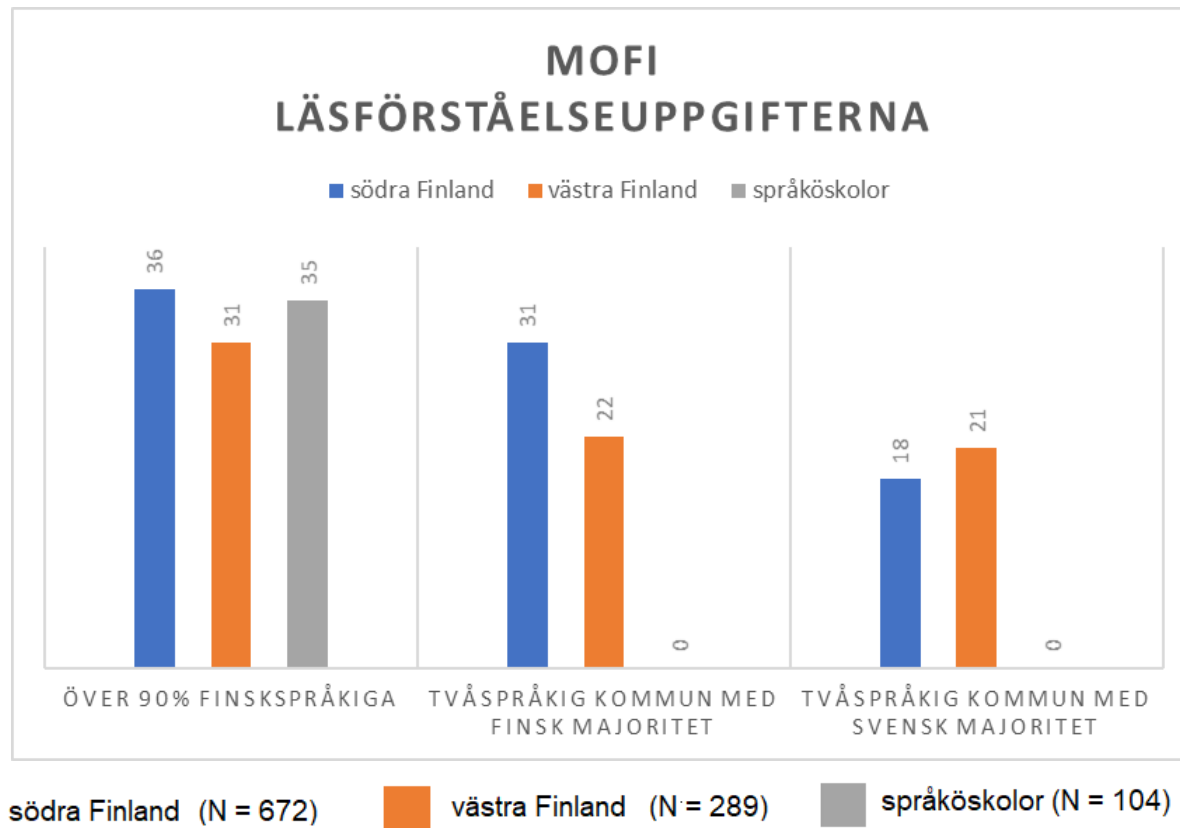




# Läsförståelseuppgifterna

goda kunskaper **B1.1**

Genomsnittliga resultatet i **mofi**: **32 %**



# Lärarkommentarer:

Problemet är att nivån är den samma för våra elever som inte alls hör finska i sin vardag som för den majoritet som lever omgiven av finska varje dag och som kanske har en bättre finska än svenska.

Hur ska elever i Afi motiveras att lära sig finska? Svårt att få en grupp som har en negativ inställningen till språket.

# lärarkommentarer:

Problemet är inte finskan utan våra elever hör inte svenska i vardagen. Vi skulle behöva mer undervisning i svenska.

**Nästa utvärdering i finska är med samma elever då de går i åk 9.**

**Jag söker sakkunniga till arbetsgruppen som planerar utvärderingen. (åk 7-9, gymnasiet, högskola, utbildningsarrangör osv.)**

**Intresserad? Kontakta [carola.akerlund@karvi.fi](mailto:carola.akerlund@karvi.fi)**

