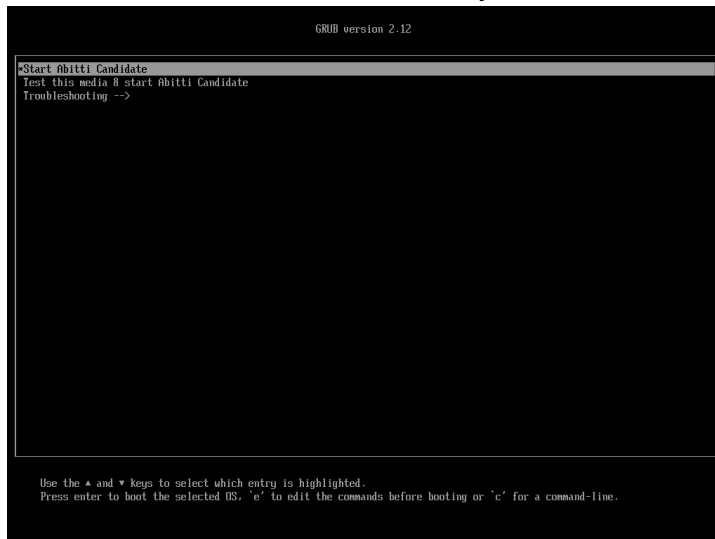
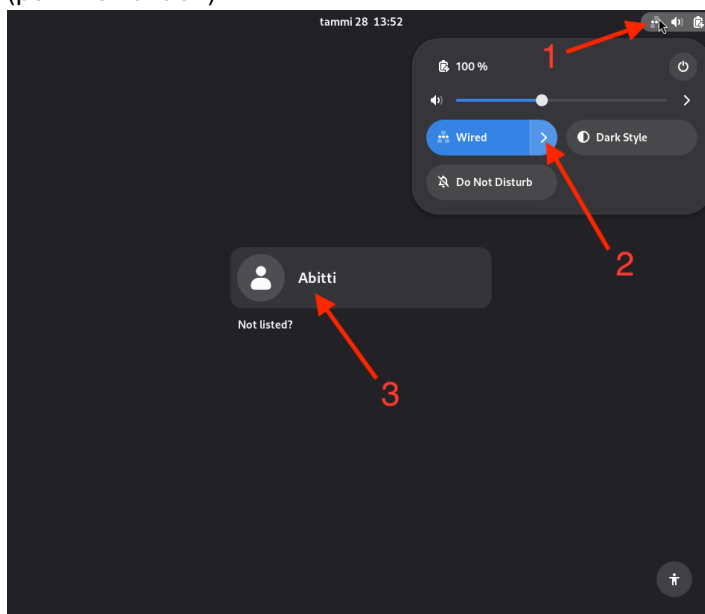


Anslut till Abitti 2 prov med hjälp av ett USB-minne

1. Anslut Abitti 2-examinandpinnen till datorn.
2. Starta om datorn.
3. Starta datorn från examinandpinnen genom att trycka på F12- eller Enter-tangenten direkt när datorn startar (gäller skolans Lenovo-datorer).
4. Nu borde ett sådant här startfönster synas:



5. Tryck på Enter eller vänta en stund, varefter du ser Abitti-användarkontot.
6. Anslut till Abitti 2-nätverket genom att klicka uppe till höger (punkt 1 i bilden) och väljer rätt nätverk (punkt 2 i bilden). Ange lösenordet. Klicka därefter på Abitti-användarkontot (punkt 3 i bilden).



7. Nu borde du se examinandapplikationens vy "Välkommen till provet" .